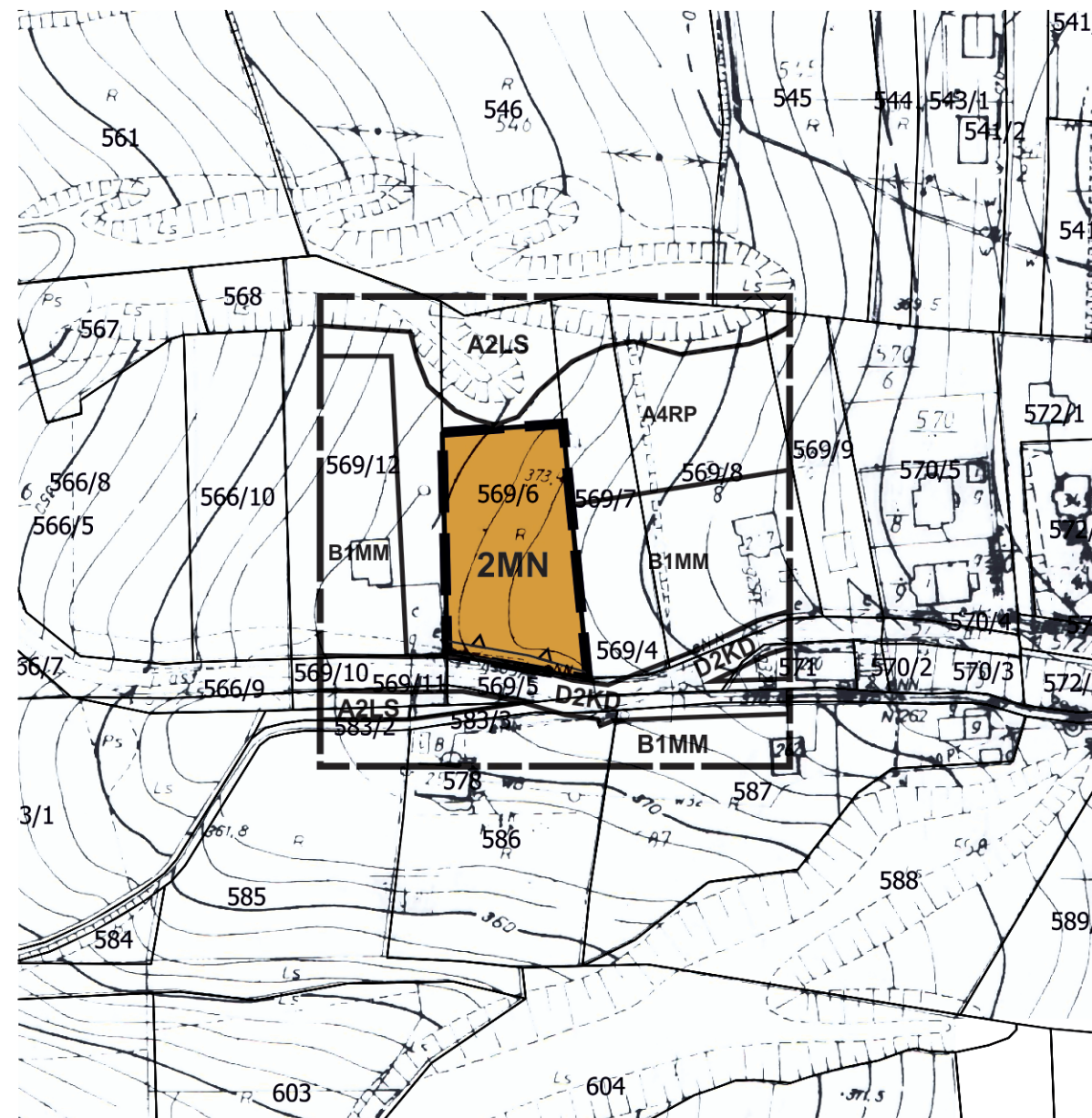


RYSUNEK PLANU NR 2

Skala 1:2000



A horizontal scale bar with a black background and white markings. It is divided into four equal segments, each representing 20 meters. The segments are labeled 0, 20, 40, 60, and 80. The unit 'm' (meters) is indicated at the end of the bar.

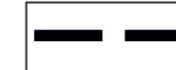


LEGENDA



Granica analizowanego otoczenia

Ustalenia planu



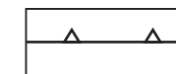
Granica obszaru objętego planem



Linie rozgraniczające tereny o różnym przeznaczeniu
lub różnych zasadach zagospodarowania

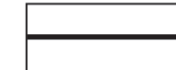


Teren zabudowy mieszkaniowej jednorodzinnej



Nieprzekraczalna linia zabudowy

(poza granicami opracowania zmiany planu)



Linie rozgraniczające tereny o różnym przeznaczeniu



**Tereny osiedleńcze dla realizacji różnych form
mieszkalnictwa, usług i rzemiosła**



Tereny rolne

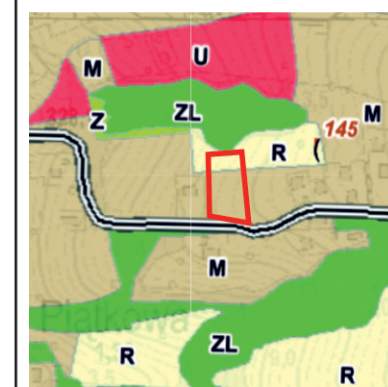



Tereny leśne



Teren drogi publicznej klasy D

Wyrys ze studium uwarunkowań i kierunków zagospodarowania przestrzennego gminy Chełmiec uchwalonego uchwałą nr XV/294/2020 Rady Gminy Chełmiec z dnia 20.01.2020r. z późn. zm.



 Obszar objęty planem

LEGENDA:

| LEGENDA: | |
|----------|-------------------------------|
| | Tereny zabudowy usługowej |
| | Tereny zabudowy mieszkaniowej |
| | Tereny rolne |
| | Lasy |
| | Stanowisko archeologiczne |
| | Teren drogi publicznej |

Z uwagi na skalę rysunku Studium dopuszcza się w miejscowych planach zagospodarowania przestrzennego korygowanie do 30 m ostatecznych przebiegów linii rozgraniczających pomiędzy terenami o różnym przeznaczeniu lub różnych zasadach zagospodarowania, w zależności od zaistniałych uwarunkowań i potrzeb, których nie można było przewidzieć na etapie sporządzania studium uwarunkowań i kierunków zagospodarowania przestrzennego.