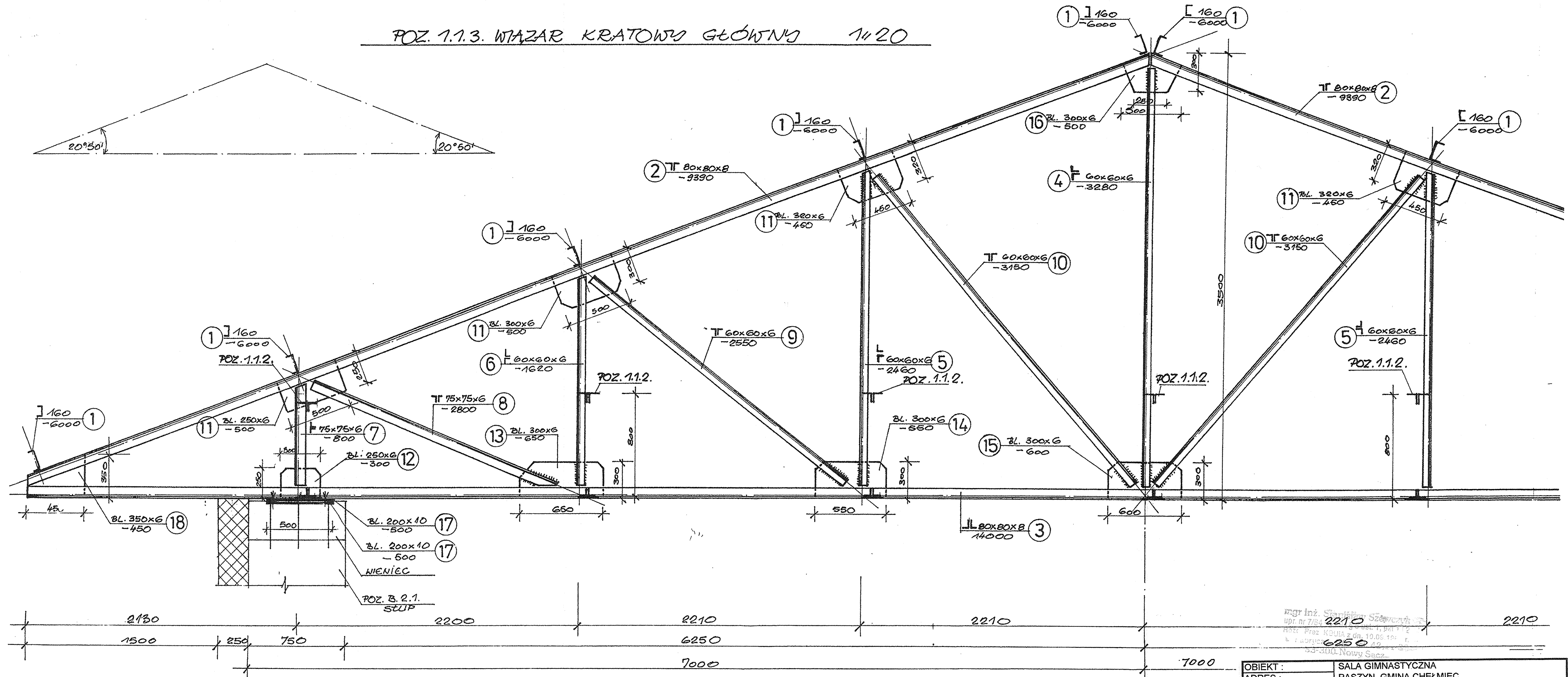


# POZ. 1.1.3. WIĘZAR KRATOWY GŁÓWNY 1/20



STAL St 35X  
ELEKTRODY EA-1,46

|   |  |        |         |        |            |
|---|--|--------|---------|--------|------------|
| mgr inż. Stanisław Szewczyk<br>upr. nr 7/84 | OBJEKT : SALA GIMNASTYCZNA               |        |         |        |            |
|   | ADRES : PASZYN, GMINA CHEŁMIEC           |        |         |        |            |
|   | OPRACOWANIE : WYKONAWCZE - WIĘZAR GŁÓWNY |        |         |        |            |
|   | INWESTOR : URZĄD GMINY CHEŁMIEC          |        |         |        |            |
|   | AUTOR OPRAC. :                           | PODPIS | NR UPR. | DATA   | SKALA      |
|   | MGR INŻ.                                 |        | 7/64    | V/2003 | 1:20       |
|   | STAN. SZEWCZYK                           |        |         |        | NR RYS. 1. |