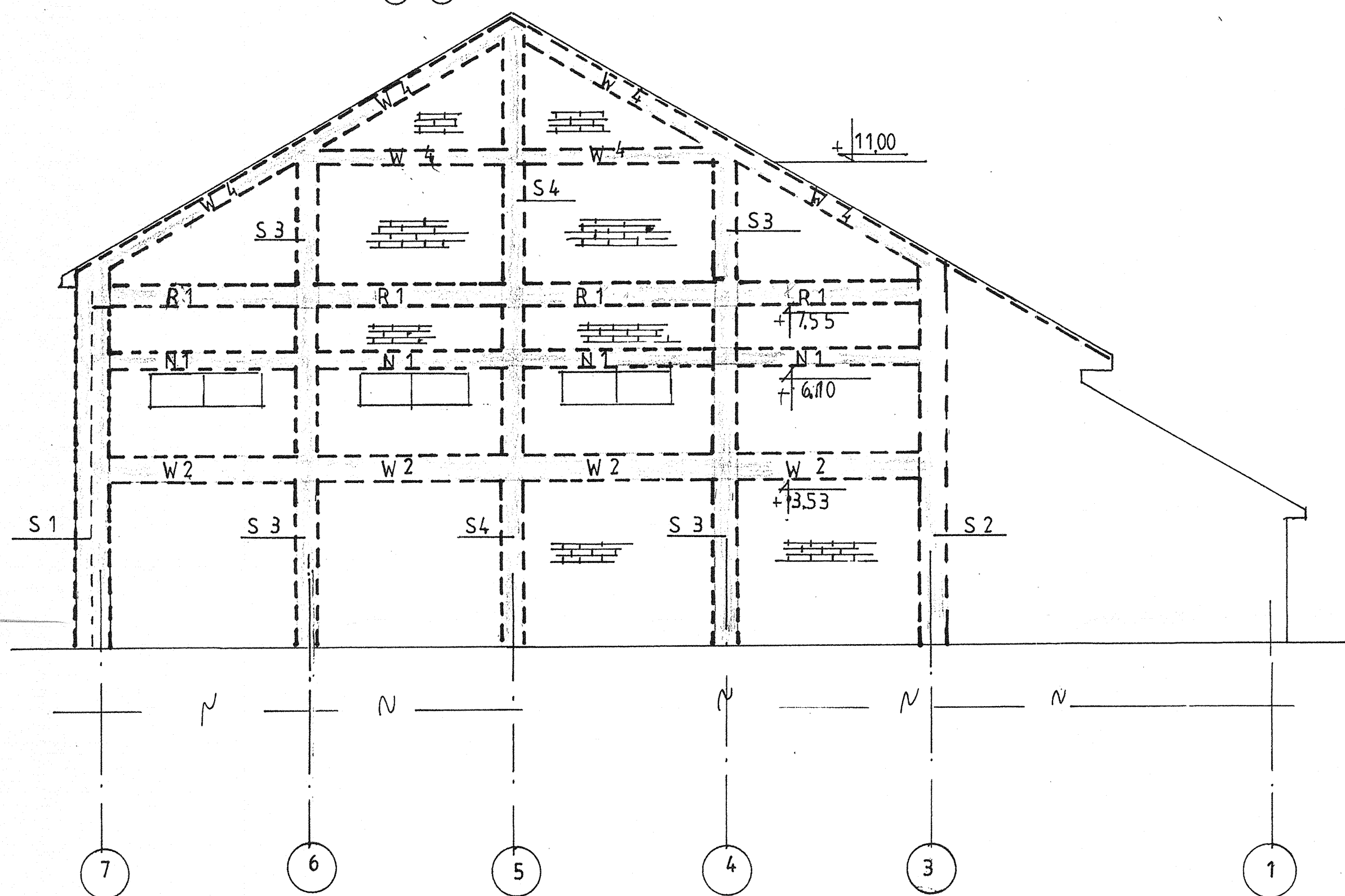


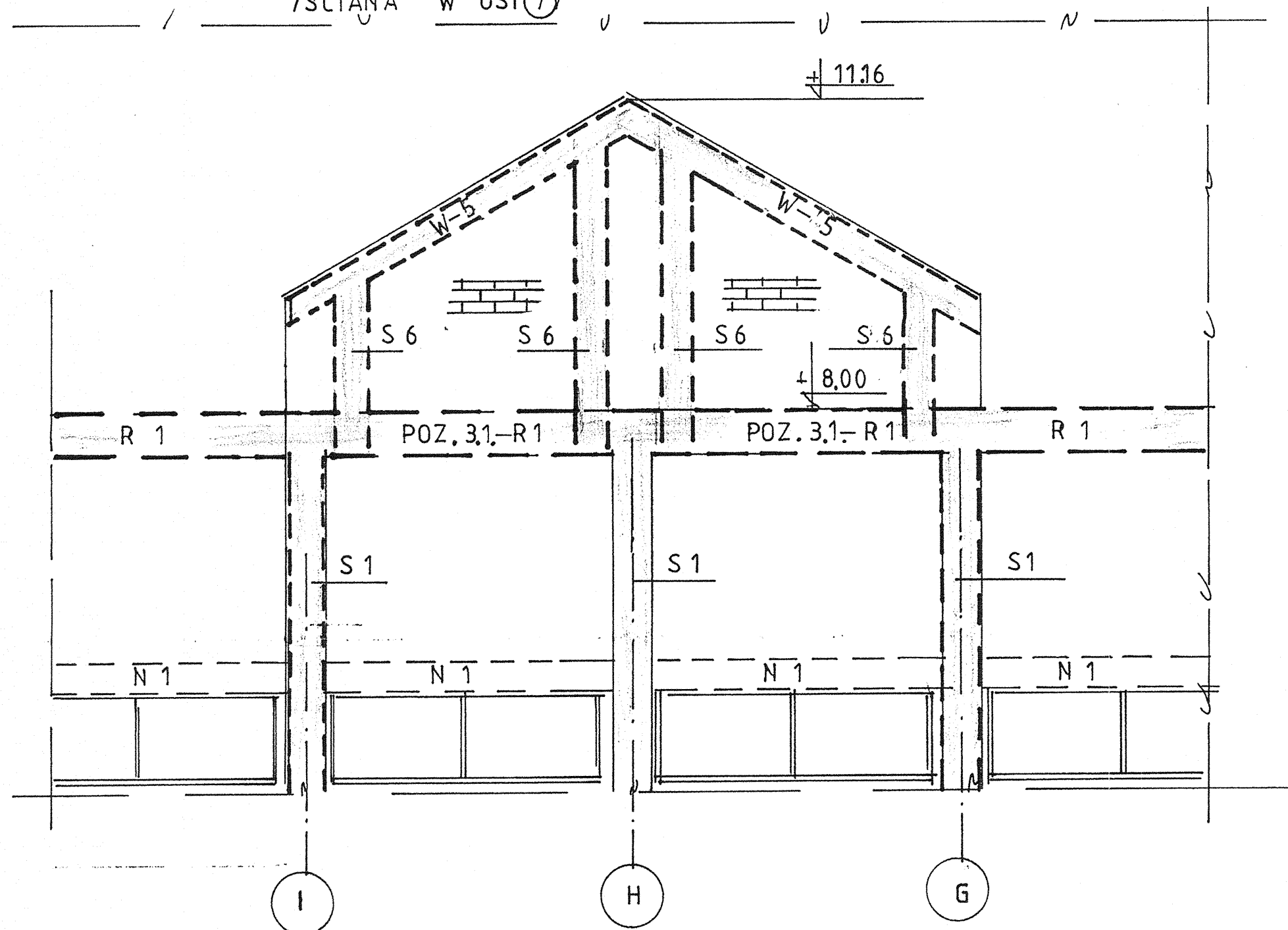
SCHEMAT UZEBROWANIA ŚCIAN SZCZYTOWYCH
SALI GIMNASTYCZNEJ
/ ŚCIANA W OSI ①-⑥ /

1:100

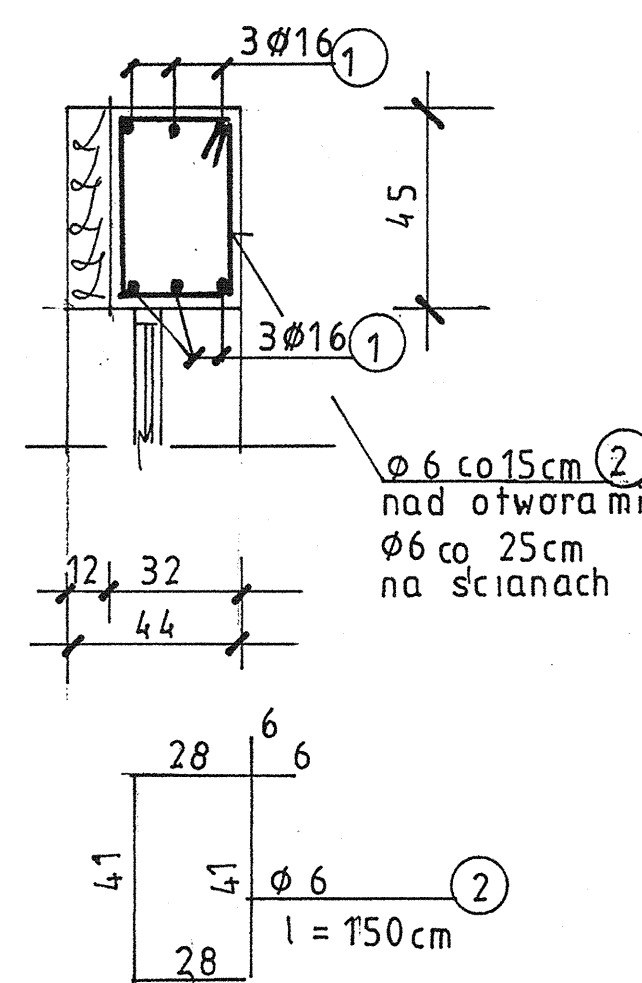


SCHEMAT UZEBROWANIA SZCZYTU ŚCIANY PODŁUŻNEJ
/ ŚCIANA W OSI ⑦-⑩ /

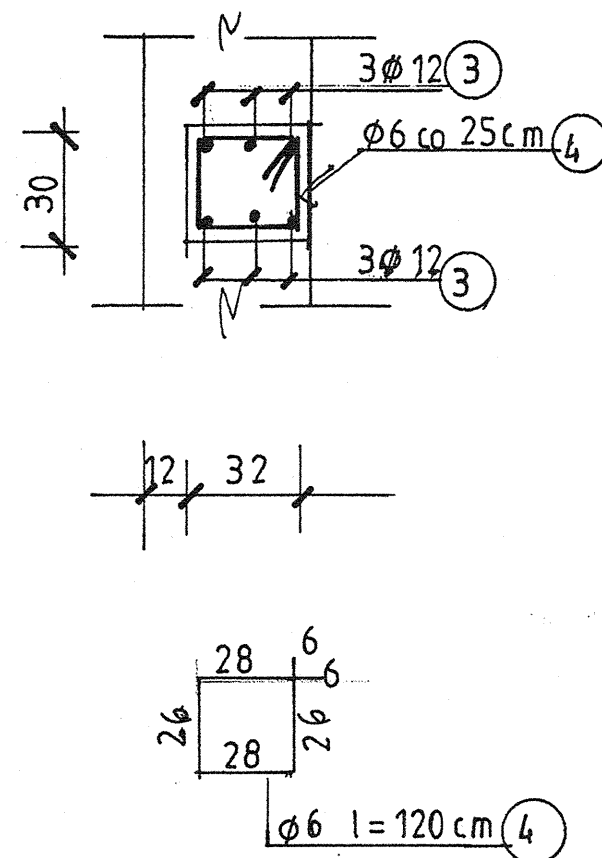
1:50



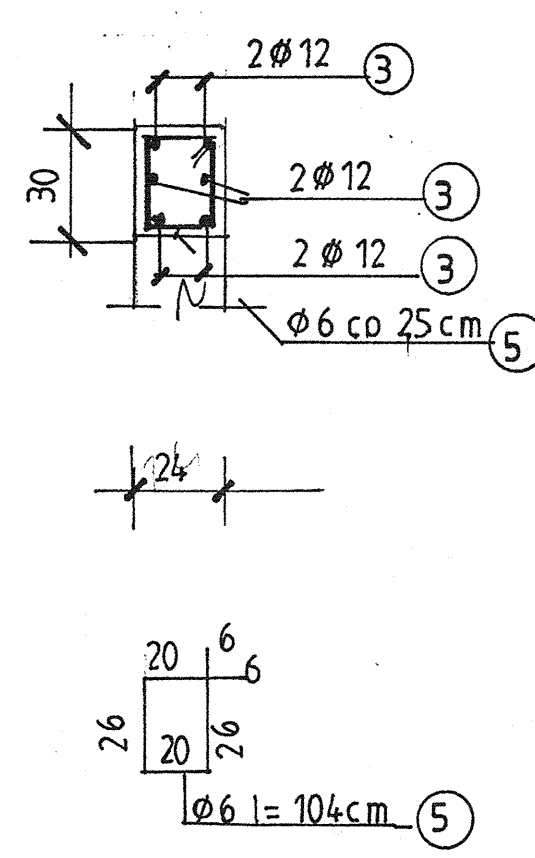
POZ. 3.1.
RYGIEL R 1



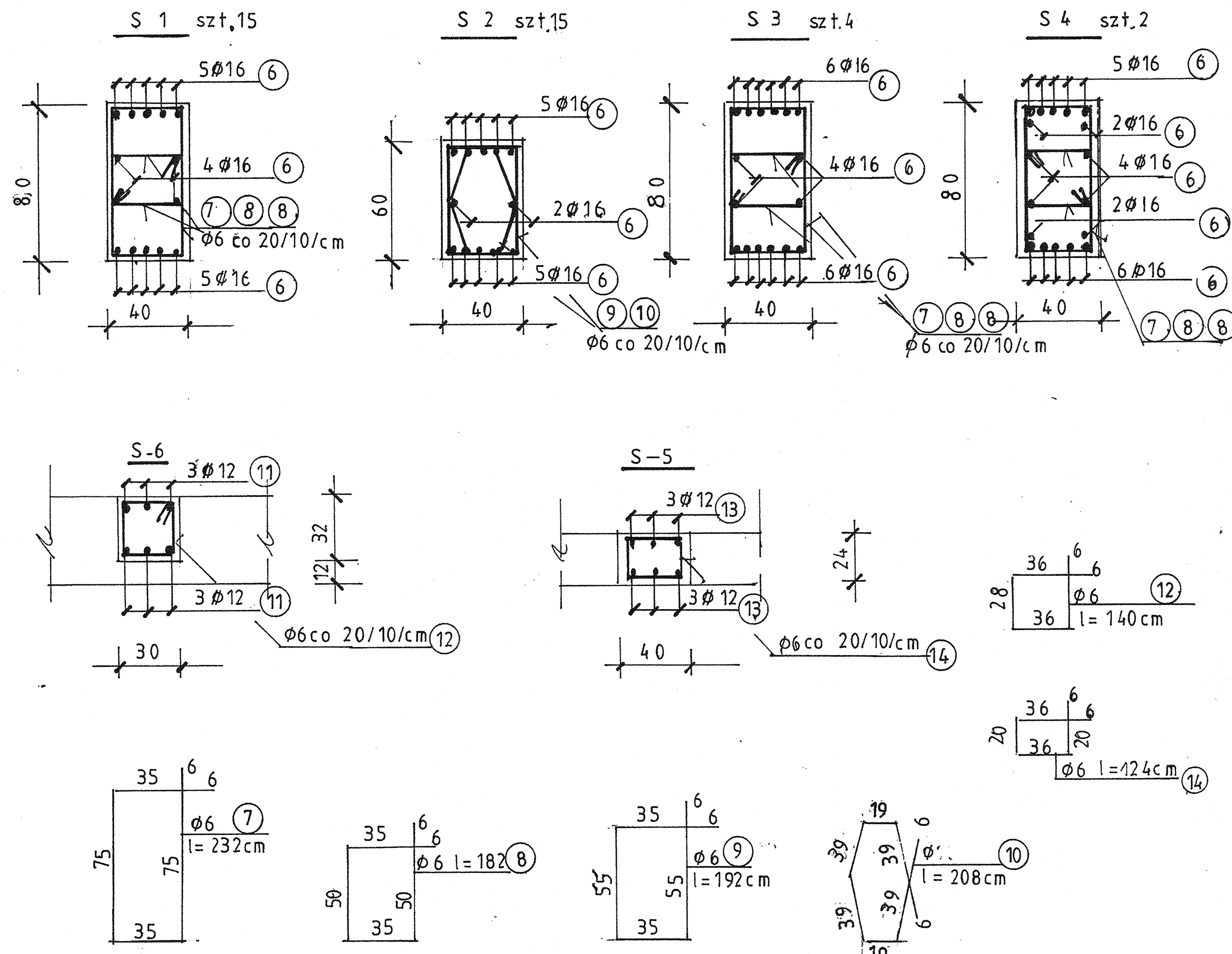
W-4



W-5



PRZESZCZĄT SŁUPÓW



ZESTAWIENIE STALI

POZ.	NR. PRĘTA	Ø	KSZTAŁT PRĘTA	DLUGOŚĆ 1 szt. (cm)	SZTUK	RAZEM mb				
						Ø6 A-0	Ø12 A-III	Ø16 A-III		
3.1.	1	Ø16	mb + 20%	-	mb					
R-1	2	Ø6	wg rys	150	670	1005		950		
W-4	3	Ø12	mb + 10%	-	mb		462			
	4	Ø6	wg rys	120	280	336				
W-5	3	Ø12	mb + 10%	-	mb		53			
	5	Ø6	wg rys	104	32	33				
S-1	6	Ø16	mb + 20%	-	mb			5660		
S-2	7	Ø6	wg rys	232	1200	2784				
S-3	8	Ø6	-	182	2400	4368				
S-4	9	Ø6	-	192	780	1498				
	10	Ø6	-	208	780	1622				
S-6	11	Ø12	mb + 20%	-	mb		73			
	12	Ø6	wg rys	140	73	102				
S-5	13	Ø12	mb + 10%	-	mb		36			
	14	Ø6	wg rys	124	30	37				
RAZEM (mb)						11785	624	6610		
CIĘŻAR JEDN. (kg/mb)						0.222	0.62	1.58		
RAZEM (kg)						2616	387	10444		
OGÓŁEM							13 447	kg		

UWAGA 1.
Z ryglu POZ. 3.1. wypuścić łączniki dla słupów S-4.

UWAGA 2.
W słupach S-4 powyżej ryglu POZ. 3.1. po 5 Ø16 (z każdej strony słupa)

UWAGA 3.
W ryglu POZ. 3.1. zbrojenie dolne łączyć na podporach (słupach),
zbrojenie górne - w przęsłach.

BETON B 20
STAL A-III, A-I

PROJEKT ARCHITEKTONICZNO - BUDOWLANY
TOM 2 - KONSTRUKCJA

PRACOWNIA PROJEKTOWA mgr inż. BARBARA WEREDYŃSKA 33-300 NOWY SĄCZ ul. OGRODOWA 161 tel. 0-18 443-42-76		OBJEKT: BUDOWA SALI GIMNASTYCZNEJ PRZY ISTNIEJĄCYM OBIEKCIE SZKOŁY PODSTAWOWEJ W ŚWINIARSKU	
ADRES: STADIUM: KONSTRUKCJA		TYTUŁ RYS: UZEBROWANIE ŚCIAN SZCZYTOWYCH I SZCZYTU ŚCIANY PODŁUŻNEJ SALI GIMNASTYCZNEJ PRACOWNIA PROJEKTOWA SZCZEGÓŁY ELEMENTÓW WYLEWANYCH	
PROJEKTANT: mgr inż. BARBARA WEREDYŃSKA ul. Ogrodowa 161 tel. 0-18 443-42-76 33-300 NOWY SĄCZ		DATA: 11.2003	
WERYFIKACJA: mgr inż. MARYLA MEZYK		RYŚ NR: 2B/4	