

“DRO-MOST”

PROJEKTOWANIE I NADZORY

mgr inż. Janusz Liptak
33-340 Stary Sacz Łazy Biegonickie 183

REMONTCZĘŚCI DROGI GMINNEJ ZA WIEŚ W MIEJSCOWOŚCI LIBRANTOWA

długość remontowanego odcinka 142.00 mb

PROJEKT UPROSZCZONY

Opracował: mgr inż Janusz liptak

Inwestor: Gmina Chelmiec

Data opracowania: maj 2009 r.

Opracowanie zawiera:

- I. Opis technicznych**
- II. Część rysunkowa**
 - 1. Sytuacja**
 - 2. Przekrój konstrukcyjny**

OPIS TECHNICZNY

REMONT CZĘŚCI DROGI GMINNEJ ZA WIEŚ W MIEJSCOWOŚCI LIBRANTOWA

1. Podstawa opracowania dokumentacji:

Niniejszą dokumentację opracowano na podstawie:

- zlecenia Gminy Chełmiec ul. Papieska 2
- mapy sytuacyjnej skala 1:2000
- pomiarów własnych w terenie
- Rozporządzenia Ministra Transportu i Gospodarki Morskiej z dnia 2 marca 1999 r. w sprawie warunków technicznych jakim powinny odpowiadać drogi publiczne i ich usytuowanie (Dz.U.nr 43 poz. 430)

2. Opis stanu istniejącego

Nawierzchnia remontowanego odcinka drogi z uwagi na zniszczenia posiada liczne deformacje podłużne i poprzeczne co powoduje dyskomfort podczas jej użytkowania.

3. Opis stanu remontowanego

Remont drogi zakłada się w istniejącym pasie drogowy. W ramach remontu założono wyrównanie i dogęszczenie podbudowy z kruszywa łamanego i wymianę nawierzchni - beton cementowy o grubości 15 cm oraz konserwację istniejącego odwodnienia.

4. Przekrój typowy

- szerokość korony 3.00 m
- szerokość jezdni 2.50 m
- spadek poprzeczny na odcinkach prostych 2%
- szerokość poboczy 0.25 m
- spadek poprzeczny poboczy 6%

5. Konstrukcja drogi

- beton cementowy gr 15 cm
- kruszywo łamane wyrównane i dogęszczone

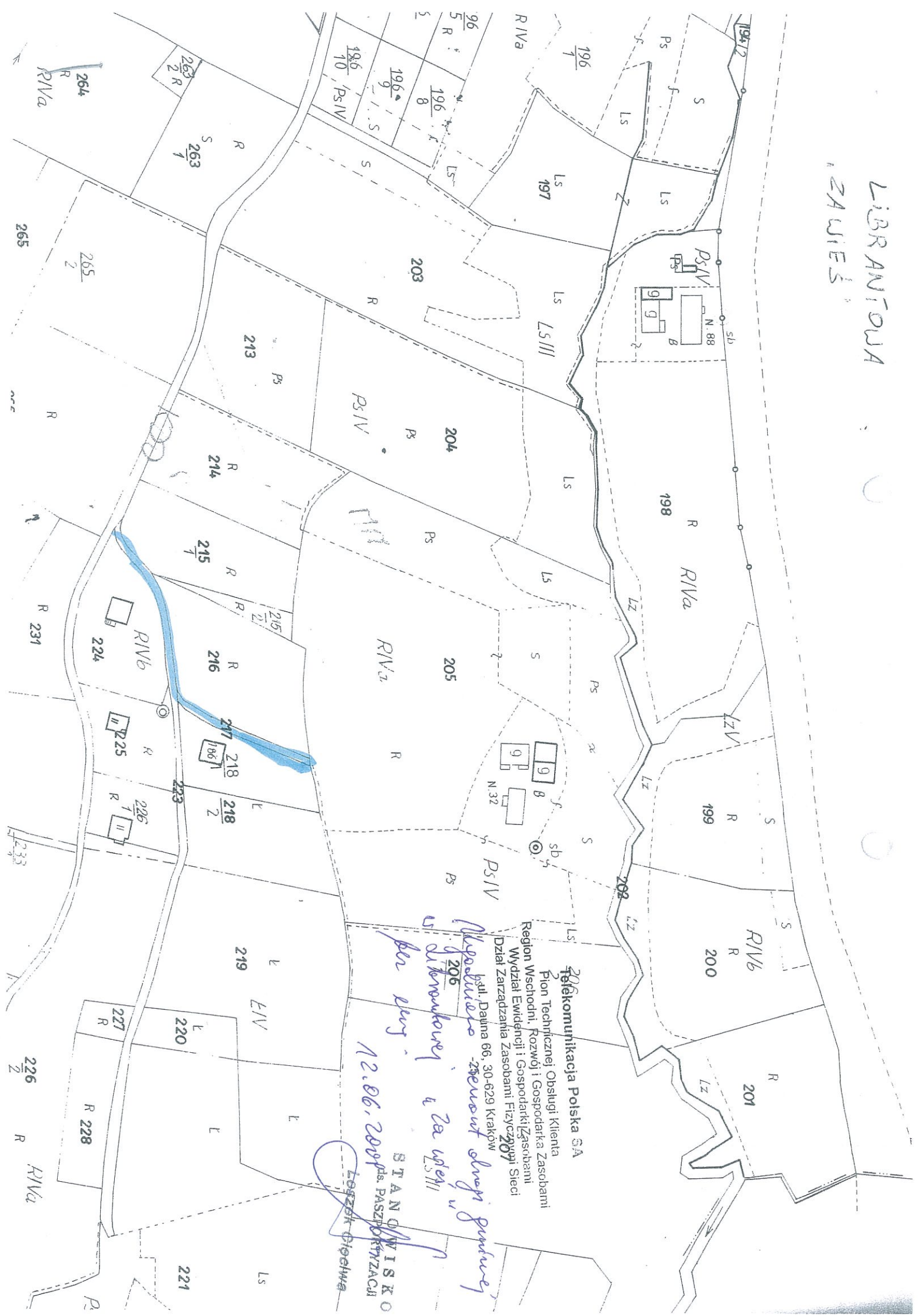
6. Sytuacja

Remont sytuacyjnie zlokalizowana jest na istniejącym ciągu drogi.

7. Zasady prowadzenia robót w pasie drogowym

Roboty należy prowadzić zgodnie z zasadami BHP dla robót drogowych oraz wykonać oznakowanie zgodnie z Instrukcją Oznakowania.

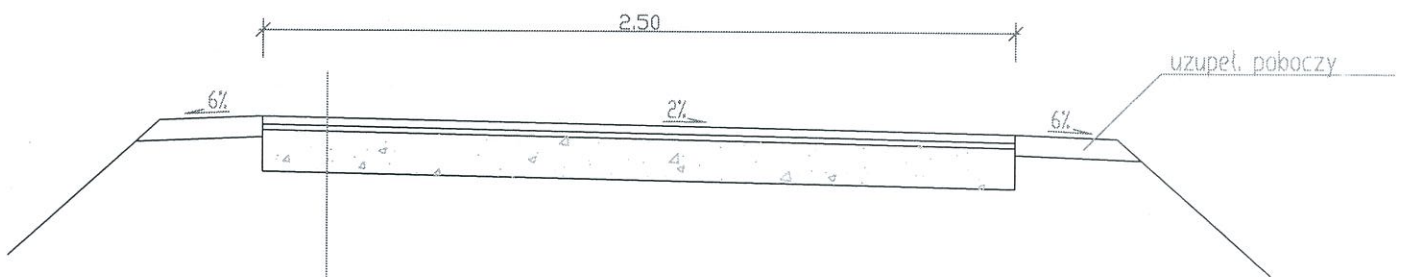
LIBRANTOJA ZAŁIEŻ



206 Telekomunikacja Polska SA
Pion Technicznej Obsługi Klienta
Region Wschodni, Rozwój i Gospodarka Zasobami
Wydział Ewidencji i Gospodarki Zasobami
Dział Zarządzania Zasobami Fizycznymi Sieci
ul. Dajna 66, 30-629 Kraków
12.06.2001
STANOWISKO
Pols. PASZPORTYZACJI
Łęzisk Główna

Wzrost słupki
dla 194, 196, 197, 203, 204, 205, 208, 209, 213, 214, 215, 216, 217, 218, 219, 220, 221, 224, 225, 226, 227, 228, 231, 263, 264, 265
za 194, 196, 197, 203, 204, 205, 208, 209, 213, 214, 215, 216, 217, 218, 219, 220, 221, 224, 225, 226, 227, 228, 231, 263, 264, 265

PRZEKRÓJ POPRZECZNY DROGI



beton cementowy gr 15 cm

wyrównanie podbudowy kruszywem łamanym stab. mechanicznym 0/31,5 ok. 10 cm

podbudowa z kruszywa łamanego

OGÓLNA CHARAKTERYSTYKA OBIEKTU

Droga Za Wieś posiada liczne deformacje podłużne i poprzeczne oraz ubytki w nawierzchni i poboczu żwirowym. Koniecznym staje się wykonanie robót mających na celu poprawę równości nawierzchni. Należy wykonać następujące roboty:

- wyprofilować nawierzchnię do zadanych spadków
- ułożyć w-wę ścieralną
- uzupełnić pobocza

Lp.	Podstawa	Opis i wyliczenia	j.m.	Poszcz	Razem
1		Nawierzchnia betonowa			
1	KNR 2-01	Roboty ziemne wykon.koparkami podsiębiernymi o poj.łyżki 0.25 m3 w	m ³		
d.1	0205-04 1)	gr.kat.III z transp.urobku samochod.samowyladowczymi na odległość do 1 km	m ³	28.000	
		0.50*2.80*20.00			
				RAZEM	28.000
2	KNR 2-31	Mechaniczne profilowanie i zagęszczenie podłoża pod warstwy konstrukcyjne	m ²		
d.1	0103-05 2)	nawierzchni w gruncie kat. V-VI	m ²	383.400	
		2.70*142.00			
				RAZEM	383.400
3	KNR 2-31	Podbudowa z kruszywa łamanego - warstwa górna o grubości po zagęszcze-	m ²		
d.1	0114-07	niu 10 cm	m ²	383.400	
	0114-08 2)	2.70*142.00			
				RAZEM	383.400
4	KNR AT-03	Roboty remontowe - cięcie piłą nawierzchni betonowych niespękanych na gł. 6	m		
d.1	0101-04 3)	cm	m	2.700	
		2.70			
				RAZEM	2.700
5	KNR 2-31	Nawierzchnia betonowa - warstwa górna o grubości 15 cm	m ²		
d.1	0308-03		m ²	363.000	
	0308-04 2)	2.50*142.00+8.00			
				RAZEM	363.000
6	KNR 2-31	Podbudowa z kruszywa łamanego - warstwa górna o grubości po zagęszcze-	m ²		
d.1	0114-07	niu 15 cm	m ²	56.800	
	0114-08 2)	0.20*142.00*2			
				RAZEM	56.800

OPISY PODSTAWY WYCENY

Lp.	Wydawnictwo
1	ORGBUD wyd.II 1987,biuletyny do 9 1996
2	ORGBUD wyd.III 1993,biuletyny do 9 1996
3	ATHENASOFT wyd.I 2000