

A	dach nieocieplony
	BLACHA TRAPEZOWA
	LATY DREWNIANE 4x5cm
	FOŁA PCV (paroprzepuszczalno)
	KROKWIJE 8x15cm

B	dach nieocieplony
	BLACHA TRAPEZOWA
	LATY DREWNIANE 4x5cm
	FOŁA PCV (paroprzepuszczalno)
	KROKWIJE 8x15cm
	PODBITCIE Z DESEK IMPREGNOWANYCH 2,5cm

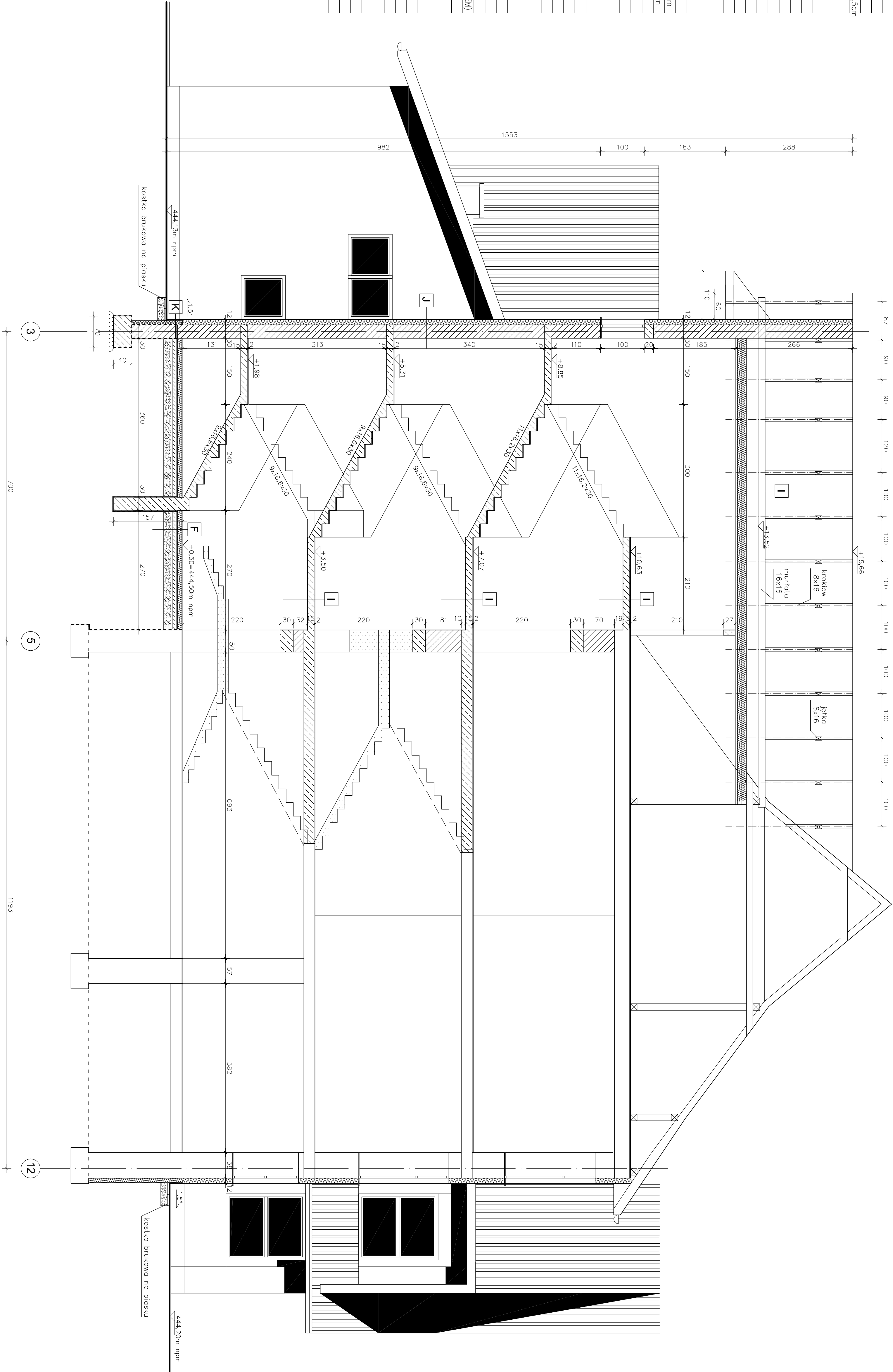
C	dach ocieplony
	BLACHA TRAPEZOWA
	LATY DREWNIANE 4x5cm
	FOŁA PCV (paroprzepuszczalno)
	KROKWIJE 8x15cm
	WEŁNA MINERALNA 20,0cm
	PAROIZOLACJA
	LATY DREWNIANE 2,5cm
	PLYTA GIPSOWO-KARTONOWA E130

D	strop nad poddaszem
	FOŁA PCV (paroprzepuszczalno)
	WEŁNA MINERALNA – TWARDA 10,0cm
	WEŁNA MINERALNA – MIĘKKA 10,0cm
	PAROIZOLACJA
	LATY DREWNIANE 4x5cm
	PLYTA GIPSOWO-KARTONOWA E130

E	strop nad szacht
	TERAKOTA
	WARSTWA WYROBNIACZA
	STROP ŻELBETOWY 20cm
	TYNK CEM-WAP KAT.III

F	podłoga
	TERAKOTA
	WYLEWKA WYROBNIACZA
	IZOLACJA TERMICZNA STROPIAN 10cm
	CHUDOY BETON 10cm (8-15 Z ZATARCIEM)
	POSPYPKA PIASKOWA UBITA WARSTWAMI

G	strop sali gimnastycznej
	DŹWIGAR STALOWY HEA 650
	FOŁA
	BELKI STALOWE 1140 CO 3m
	WEŁNA MINERALNA TWARDA 5cm
	WEŁNA MINERALNA MIĘKKA 15cm
	LATY DREWNIANE 2,5cm
	RYTYA GKF
	BLACHA TRAPEZOWA POWLEKANA



H	strop nad widownią
	WEŁNA MINERALNA 20cm
	FOŁA
	LATY DREWNIANE 2,5cm
	PLYTA G-K

I	schody wewnętrzne
	TERAKOTA
	WYLEWKA WYROBNIACZA
	PLYTA ŻELBETOWA 15cm
	TYNK CEM-WAP KAT.III

J	ściana zewnętrzna
	TYNK AKRYLOWY
	STYROBETAN 12cm
	PUSTAK MAX 23cm
	TYNK CEM-WAP KAT.III

K	ściana przegrodowa
	OKŁADZINA KAMIENNA 2cm
	POLISTYREN EKSPANDOWANY 10cm
	IZOLACJA PRZECIWMRODNA (ZAPARA NA LEPKU)
	PUSTAK MAX 23cm

L	ściana dzielnicowa
	PLYTA G-K
	WEŁNA MINERALNA 10cm
	PLYTA G-K

L podłoga sali gimnastycznej

M	posadzka systemowa LINOSPORT 4mm, warstwy POD POSADZKĄ, wg ZALECEN DOSTAWCY
	FOŁA
	GRADZ CEMENTOWA 3cm
	STYROBETAN 5cm
	ZAPARA NA LEPKU
	CHUDOY BETON 10cm (8-15 Z ZATARCIEM)
	PODSYPKA PIASKOWA UBITA WARSTWAMI

N	strop podłazowy na klatce schodowej
	WEŁNA MINERALNA 20cm
	FOŁA
	PLYTA G-K

O	ściana przegrodowa
	POLISTYREN EKSPANDOWANY 10cm
	IZOLACJA PRZECIWMRODNA (ZAPARA NA LEPKU)
	TAKA ŻELBETOWA 30cm

UWAGA:
NALEŻY WYKONAĆ SZCZELNĄ IZOLACJĘ PIONOWĄ ŁAWY I SŁUPÓW FUNDAMENTOWYCH

PROJEKTANT:

mgr inż. arch. Czesław Biały
nr ewid. upr. 132/62

OPRACOWAŁ:

SPRACOWUJĄCY:

mgr inż. arch.
Katarzyna Szczepańska
nr ewid. upr.
UAN-734-2-14/92

INWESTOR:

GINIA CHEŁMEC ul. PAPIESKA 2

OBIEKT, ADRES:

SALA GIMNASTYCZNA W TRZETRZEWNI
NR DZIAŁKI 397/2

NAZWA RYSUNKU

PRZEMOCEN c-c

STADIUM

PROJEKT B-W

SKALA

1:50

DATA

05-2009r.

NR RYSUNKU

10

Autocad LT 2004.