

# KOMORA POMIAROWA KP1

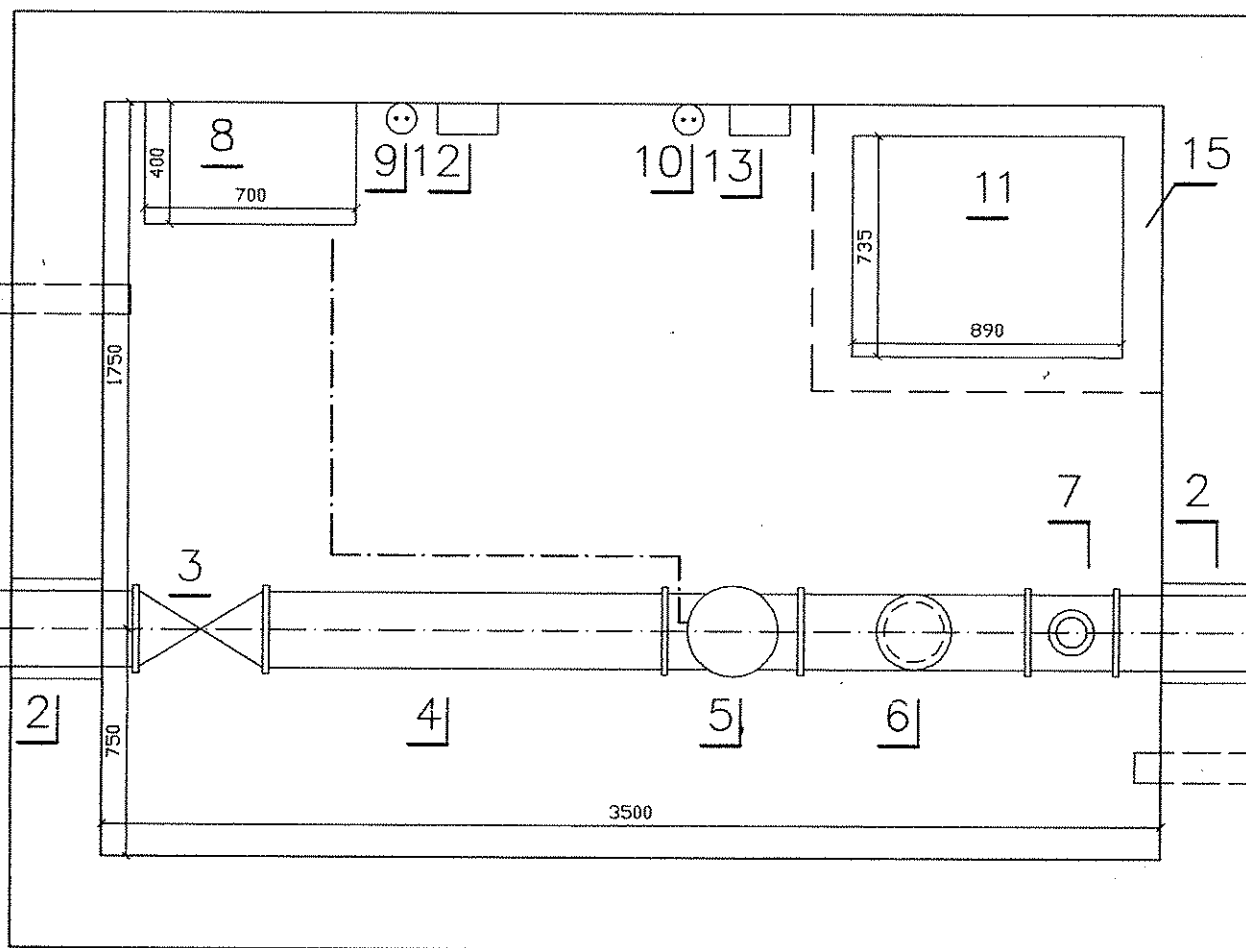
SKALA 1:25

RZUT

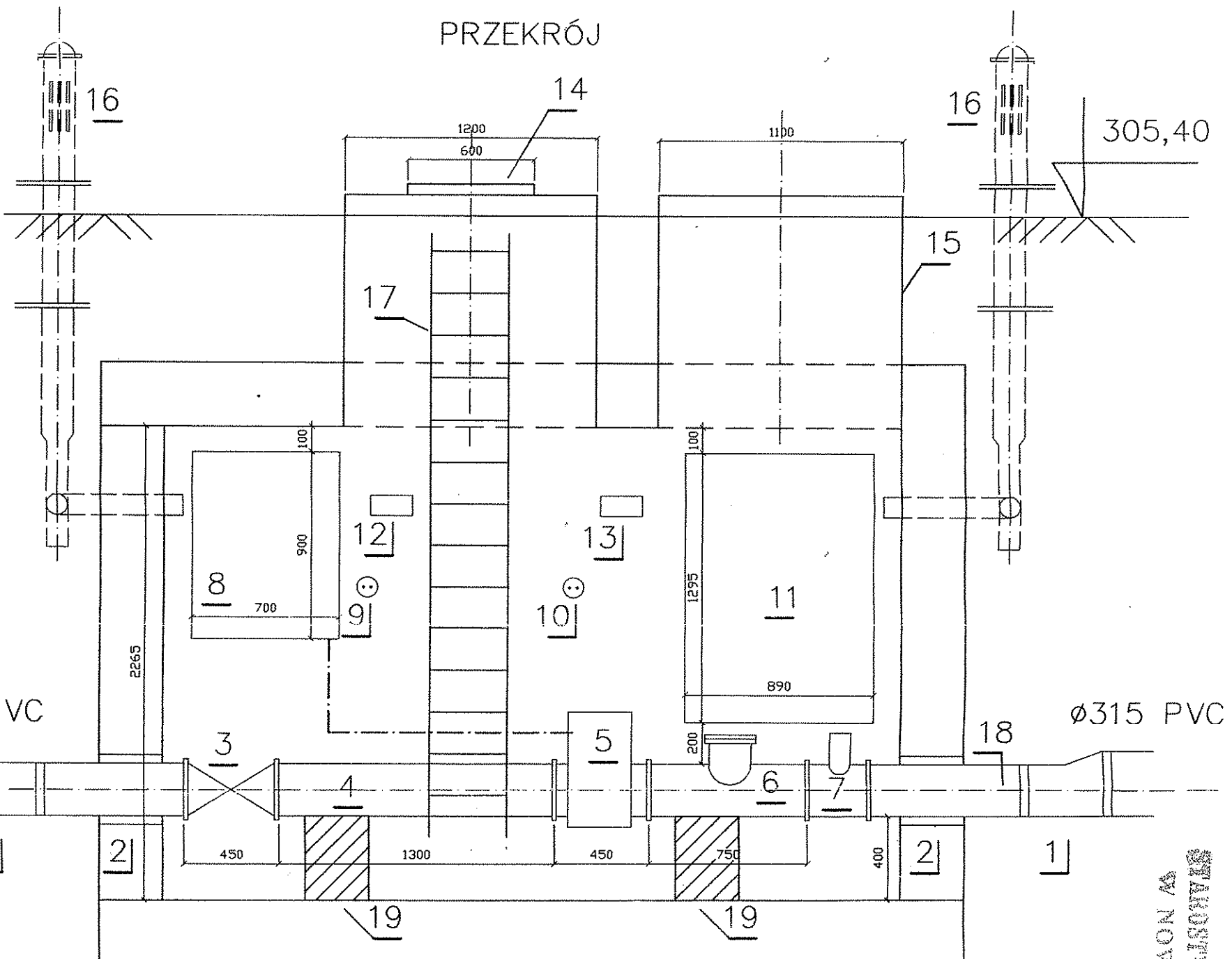
mgr inż. Teresa Widel-Zmarzy  
Uprawnienia budowlane do projektowania  
bez ograniczeń i kierowania robotami  
budowlanymi z ograniczeniem w specjalności:  
Instalacyjno-inżynierskiej w zakresie:  
Sieci Sanitarnych, Instalacji Sanitarnych  
i Ochrony Środowiska - nr ewid. 23/NS/75

Ø315 PVC

Ø315 PVC



PRZEKRÓJ



WZNIOSZENIA DO RYSUNKU NR29

REDUKCJA PVC Ø315/250

USZCZELNIENIE PIAKĄ PU

ZASUWA Ø250

KRÓCIEC JEDNKOŁNIERZOWY Ø250

PRZEPŁYWOMIERZ ELEKTROMAGNETYCZNY

Ø DN 250 PN 10 (FISCHER & PORTER)

REWIZJA Ø250

KRÓCIEC DO POBORU PRÓBEK

SZAFKA POMIAROWA PRZEPŁYWOMIERZA

GNIAZDO WTYKOWE 2-b/AZ 220V

SILANE Z UPS DLA TABLICY 12

GNIAZDO WTYKOWE 2-b/AZ 220V DLA TABLICY 13

AUTOMATYCZNA STACJA POBORU PRÓBEK ASP 2000

TERMO NACZYNIOWA (ENDRESS&HAUSER)

TABLICA ROZDZIELCZA DLA PRZEPŁYWOMIERZA

TABLICA ROZDZIELCZA DLA STACJI POBORU PRÓBEK

WŁAZ Ø600

OTWÓR MONTAŻOWY 110\*95 mm

RURA WYWIEWNA Ø110/160

DRABINKA

ELEMENT PIĘTRZĄCY ŚCIEKI Ø250

PODPORA BETONOWA

PRACOWNIA PROJEKTOWA

mgr inż. Marcin Golonka

33-300 Nowy Sącz, ul. Zygmuntowska 5a

tel. (0-18) 547-48-32 NIP 734-261-80-66