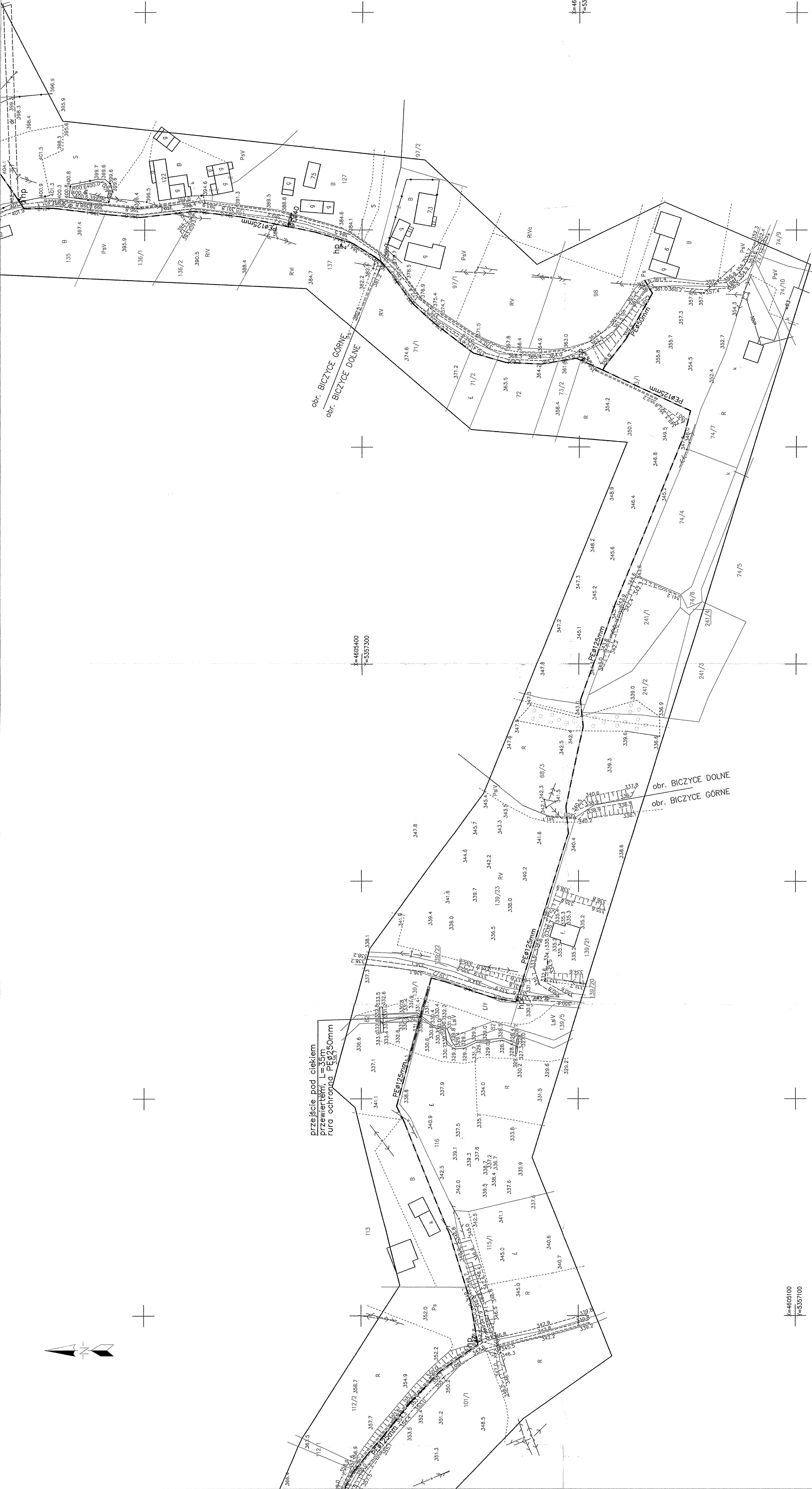


GÓRNE

K=460500  
N=5357400



Wzrostła się projektowana  
przebieg przez długą gminę  
sieć wodociągowa bez węgla.

ZAKŁAD GOSPODARKI  
KOMUNALNEJ I MIESZKANOWEJ  
33-350 Chelmno  
ul. Piłsudskiego 10  
tel. 0845 748 1 w. 27.28  
mgr Bogdan L. Liliński

DYREKTOR

OBSŁUGIENIA:  
proj. rurociągi wody - strefa 1  
proj. zasuw  
proj. hydrant  
proj. węzła  
proj. studnia redukcyjna  
proj. rura ochronna

Inwestor	Zakład Gospodarki Komunalnej i Mieszkaniowej w Chelmu
Nazwa inwestycji	Budowa sieci wodociągowej w Biczycach Górnych, Biczycach Dolnych i Chelmu ze zbiornikiem wody, komora zasuw i hydrantów na Pałeciej Górze
Stadium	Studium
Obiekt	Budowa sieci wodociągowej w Biczycach Górnych, Biczycach Dolnych i Chelmu ze zbiornikiem wody, komora zasuw i hydrantów na Pałeciej Górze
Nazwa op.	Projekt zagospodarowania terenu, cz. 4
Projektant	mgr inż. Jolanta Mucha
upr. MAP/014/PV/03/07	upr. 977200
Data	08.2012
Nr rys.	5
Skala	1:1000
Ekosystem	ul. Szybisko 30, 30-698 Kraków

mgr inż. Jolanta Mucha  
Upoważnienie do projektowania bez ograniczeń  
w specjalności inżynierskiej  
Lubuskie Urządzenie Wodociągowe i Kanalizacyjne  
ul. Szybisko 30, 30-698 Kraków  
Sposób wyrażenia: cz. 4, 30-698 Kraków, nr 97/000

## MAPA DO CELÓW PROJEKTOWYCH

woj.: matopolskie skala 1:1000  
powiat: nowosądecki  
gmina: Chelmno [121002-2]  
obręb: Biczycy Górne [Nr 0001]  
m. Zas.: 183.222.14  
działki: 241/1, cz.139/23 i inne

KRSO: 4128/284/2012  
Dz: 13/75/2012

Ukwas w sprawie "1965"  
Ukwas o zmianie "Krajinu 86"

Wykonano:

Mapę sporządzono jako opracowanie jednostkowe na podstawie  
miejscowych i ewidencyjnych w skali 1:2000,  
wyników terenowych, uzgodnień oraz pomiaru w terenie.

Mapę wykonano na podstawie mapy urzędowej, nie wykonano  
nie wykazała się istnienia w terenie innych urządzeń i budowli  
podziemnych, dla których brakuje informacji branżowych  
i nie zostały odnotowane w czasie inwentaryzacji geodezyjnej.

Nowy Sącz, 13.08.2012r. Ks. 06.50/2012