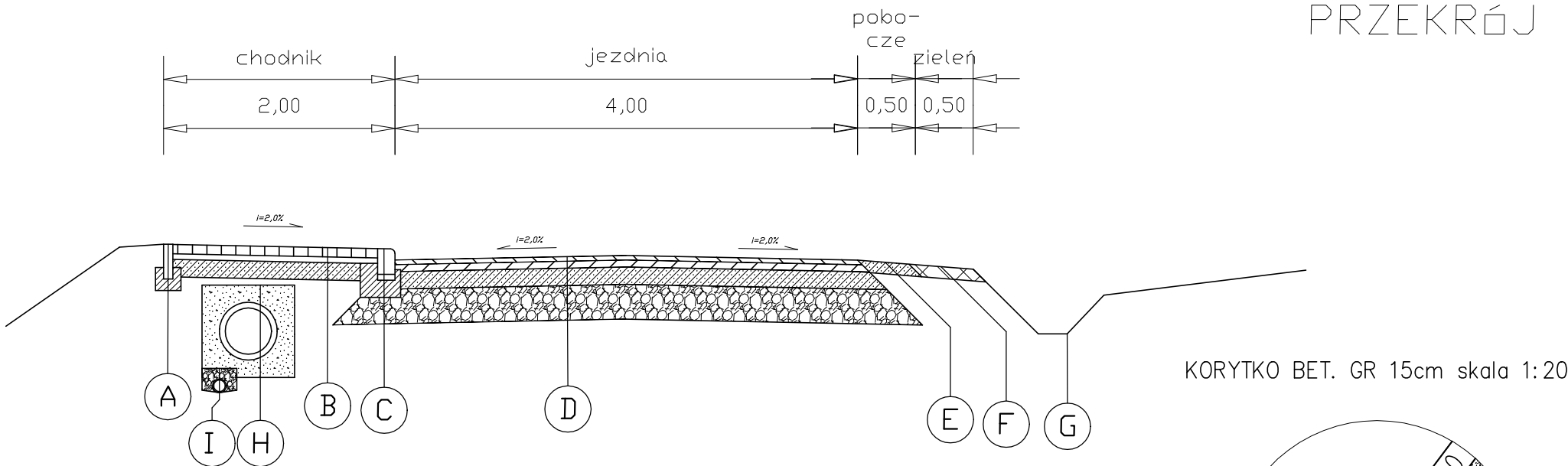
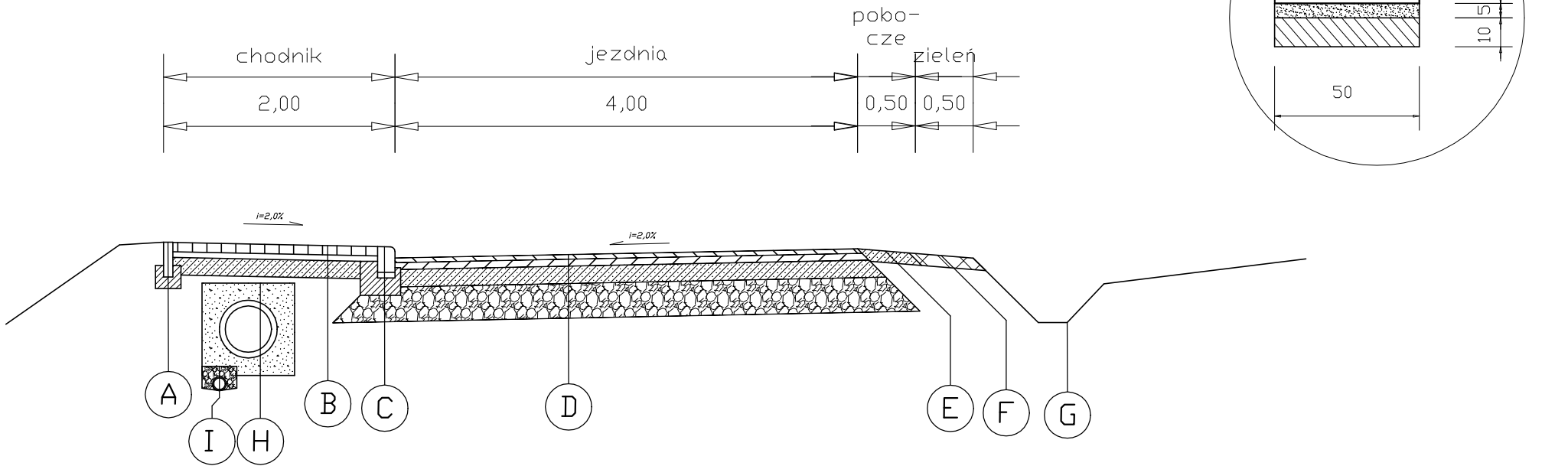


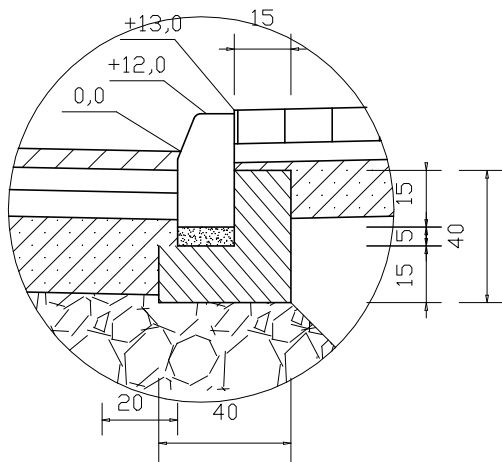
Przekrój konsrukcyjny na prostej



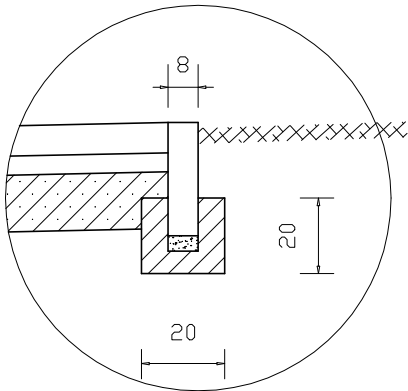
Przekrój konsrukcyjny na łuku



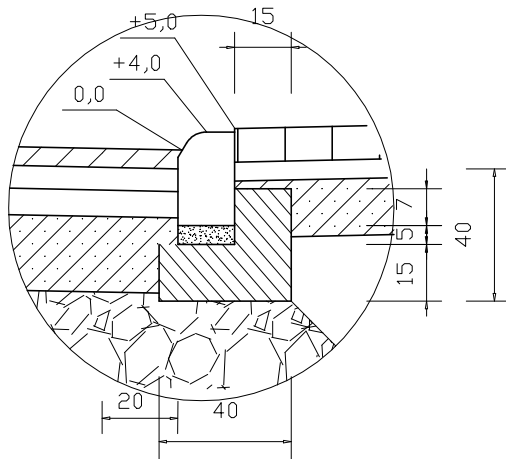
KRAWĘŻNIK BETONOWY skala 1:20



OBRZEŻE BETONOWE skala 1:20



KRAWĘŻNIK BETONOWY NA ZJEŹDZIE skala 1:20



PRZEKRÓJ KONSTRUKCYJNY

A
obrzeże betonowe 8x30x100 cm
podsypka cementowo-piaskowa gr. 3cm
ława betonowa z oporem – beton B15

B
kostka betonowa wibroprasowana gr. 6 cm
podsypka cementowo-piaskowa gr. 3cm
podbudowa zasadnicza z kruszywa łamanego 0/63
stabilizowana mechanicznie gr. 15 cm
zagęszczone podłoże gruntowe

C
krawężnik betonowy wibroprasowany 15x22x100
podsypka cementowo-piaskowa gr. 3cm
ława betonowa z oporem – beton B15

D
w-wa ścierna z BA gr. 4 cm
w-wa wiążąca z BA gr. 6 cm
podbudowa zasadnicza z kruszywa łamanego 0/63
stabilizowana mechanicznie gr. 15 cm
stabilizacja gruntu cementem gr. 30 cm
zagęszczone podłoże gruntowe

E
nawierzchnia pobocza z kruszywa łamanego 0/63
stabilizowana mechanicznie gr. 15 cm

F
zieleniec gr humusu 10cm z obsianiem trawą

G
istniejący rów przydrożny zgodnie z planem sytuacyjnym

H
rów kryty z rur PE SN8 fi 400 na podsypce piaskowej

I
sączek drenarski PVC-U fi 100 w otulinie filtracyjnej
polipropylenowej z obsypką żwirową

OBIEKT „Przebudowa ciągu drogowego nr 290418K Wola Kurowska-Ubiad w km 0+330,00-0+860,00”		DATA sierpień 2015r.
ADRES INWESTYCJI dz nr 47 obr Wola Kurowska gmina Chełmiec	INWESTOR Gmina Chełmiec ul. Papieska 2 33-395 Chełmiec	SKALA 1:50
STADIUM PROJEKT BUDOWLANY	BRANŻA DROGI	NUMER RYSUNKU 2.2
PRZEDMIOT RYSUNKU PRZEKROJE TYPOWE		