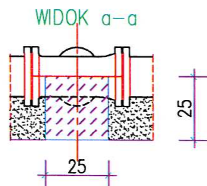
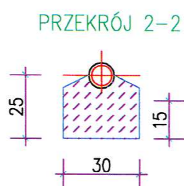
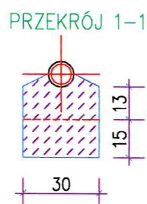
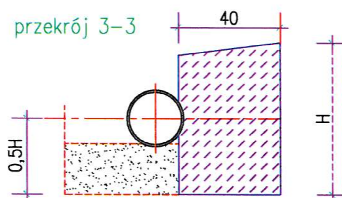
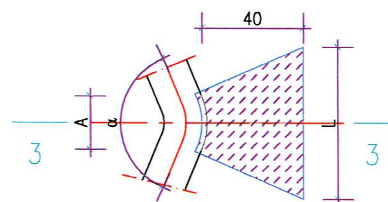
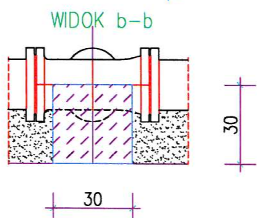
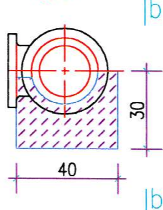


BLOK OPOROWY NA ŁUKU  
Dz/Dw 180/158,6 4szt.



$\alpha$	H	L	A	ilość szt.
140°÷160°	40	50	30	2
132°, 135°	50	60	25	2

BLOK PODPOROWY  
POD TRÓJNIK DN150x150x150  
1szt.



BETON B20

UWAGI:

- POD BLOKI PODPOROWE POSADAWIANE W GRUNTACH NASYPOWYCH WYKONAĆ MATERAC GR. 30cm Z POSPÓŁKI ZAGĘSZCZONEJ
- POWIERZCHNIE BLOKÓW IZOLOWAĆ ABIZOLEM R+P

OBIEKT:		SKALA:
ROZBUDOWA WODOCIĄGU w m.TRZETRZEWINA		b/s
TYTUŁ RYSUNKU:		NR RYS:
Bloki podporowe i oporowe		IS-3
INWESTOR:		DATA:
Zakład Gospodarki Komunalnej i Mieszaniowej, 33-395 Chelmiec, ul. Papieska 2		III.2016r.
SPRAWDZIŁ:	mgr inż. Rafał Chudy upr. nr MAP/0427/PWOS/10 do projektowania bez ograniczeń w specjalności instalacyjnej w zakresie sieci, instalacji i urządzeń cieplnych, wentylacyjnych, gazowych, wodociągowych i kanalizacyjnych	PROJEKTOWAŁ:
		mgr inż. Marcin Kita upr. nr MAP/0219/POOS/12 do projektowania bez ograniczeń w specjalności instalacyjnej w zakresie sieci, instalacji i urządzeń cieplnych, wentylacyjnych, gazowych, wodociągowych i kanalizacyjnych

SAN-LIM

FIRMA PROJEKTOWO USŁUGOWA  
34-600 LIMANOWA, UL. MARSÓW 2  
tel. 504-878-281

**SAN-LIM**

FIRMA PROJEKTOWO USŁUGOWA  
34-600 LIMANOWA, UL. MARSÓW 2  
tel. 504-878-281