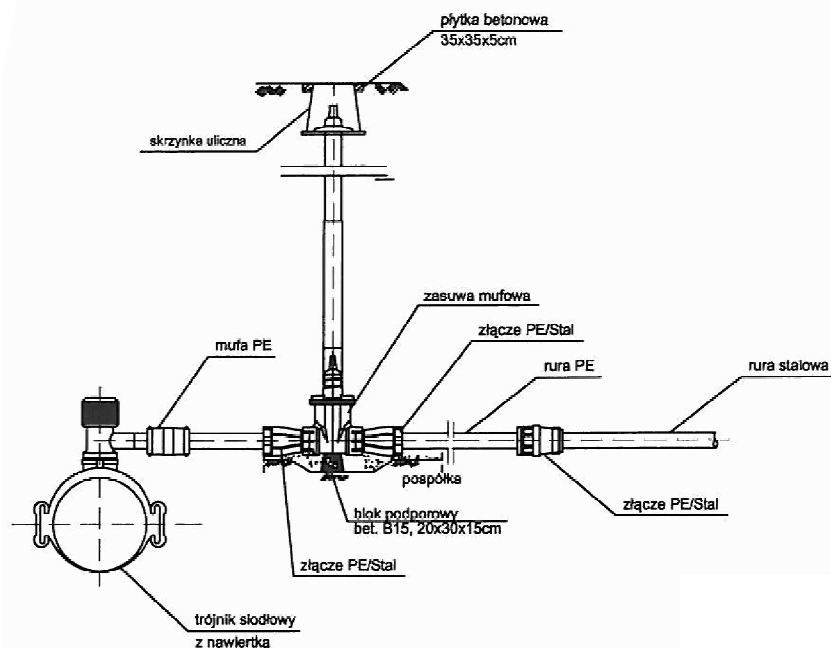
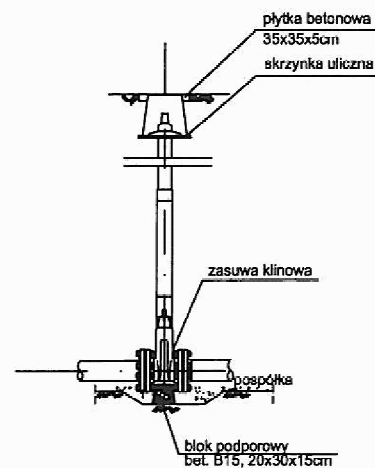


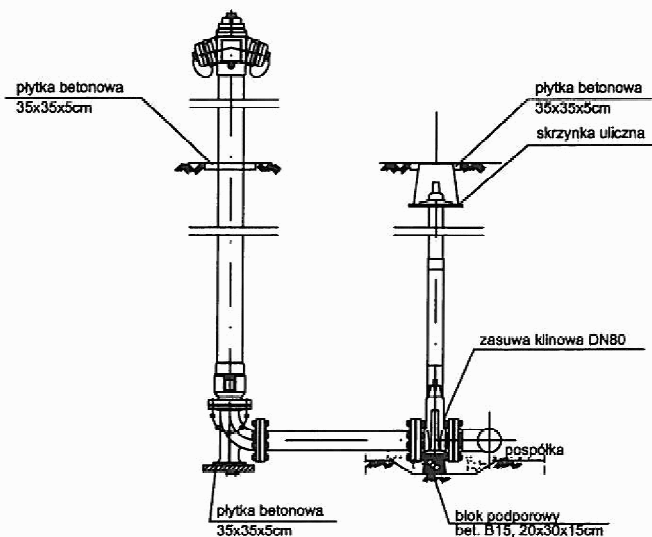
## PRZYŁĄCZE DOMOWE



## ZASUWA KOŁNIERZOWA



## HYDRANT NADZIEMNY DN80



OBIEKT:		SKALA:
ROZBUDOWA WODOCIĄGU w WIELOPOLU ZAJĄCÓKA		b/s
TYTUŁ RYSUNKU:		NR RYS:
Rysunek szczegółowy-zasuwa, hydrant , przyłącze		IS-8
INWESTOR:	Zakład Gospodarki Komunalnej i Mieszkaniowej, 33-395 Chelmieć, ul. Papieska 2	DATA:
		II.2016r.
SPRAWDZIŁ:	mgr inż. Rafał Chudy upr. nr MAP/0427/PWOS/10 do projektowania bez ograniczeń w specjalności instalacyjnej w zakresie sieci, instalacji i urządzeń cieplnych, wentylacyjnych, gazowych, wodociągowych i kanalizacyjnych	PROJEKTOWAŁ:
		mgr inż. Marcin Kita upr. nr MAP/0219/POOS/12 do projektowania bez ograniczeń w specjalności instalacyjnej w zakresie sieci, instalacji i urządzeń cieplnych, wentylacyjnych, gazowych, wodociągowych i kanalizacyjnych

**SAN-LIM**

FIRMA PROJEKTOWO USŁUGOWA  
34-600 LIMANOWA, UL. MARSÓW 2  
tel. 504-878-281