



# STRATEGIA ROZWOJU GMINY CHELMIEC

**NA LATA 2021 - 2030**



**Atelier**

Centrum Profilaktyki i Reeducacji

Szanowni Państwo

Przedstawiam Państwu dokument wskazujący kierunki (wizje) rozwoju Gminy Chełmiec na lata 2021 - 2030. Wskazane cele mogą, a wręcz powinny być korygowane i uzupełniane w trakcie realizacji Strategii w zależności od potrzeb. Przedstawione opracowanie ma spełnić kilka celów w tym m.in. wprowadzić przemyślany, a nie chaotyczny rozwój, ma też zawierać dane potrzebne do ubiegania się o środki pomocowe z zewnątrz, w tym m.in. z Unii Europejskiej.

Strategia rozwoju gminy jest kluczowym elementem planowania rozwoju lokalnego. Jest to dokument, który jest podstawowym instrumentem długofalowego zarządzania gminą. Pozwala na zapewnienie ciągłości i trwałości w poczynaniach władz gminy, niezależnie od zmieniających się uwarunkowań politycznych. Strategia umożliwia również efektywne gospodarowanie własnymi, najczęściej ograniczonymi zasobami gminy, takimi jak: środowisko przyrodnicze, zasoby ludzkie, zasoby techniczne czy też środki finansowe.

Konieczność posiadania aktualnej strategii podyktowana jest nie tylko chęcią skonsultowania z mieszkańcami przez władze Gminy Chełmiec, kierunków i celów rozwoju, ale też wynika z uregulowań prawnych, zawartych między innymi w ustawie o samorządzie gminnym czy też ustawie o zasadach prowadzenia polityki rozwoju.

Ze względu na szeroki zakres zadań jakimi zajmuje się gmina oraz „wagę” przyjętych celów strategicznych, założono, że strategia będzie dokumentem długookresowym, a czas jej realizacji przypadnie na lata 2021-2030. Przyjęcie takiego horyzontu czasowego jest zgodne ze stosowanymi praktykami planistycznymi oraz pozwoli na dostosowanie strategii do nowej perspektywy finansowej Unii Europejskiej.

Mieszkańcom, naszej Młodzieży, Radnym i Sołtysom którzy przyczynili się do powstania Strategii Rozwoju Gminy Chełmiec na lata 2021 - 2030 składam serdeczne podziękowania. Życzę też wszystkim Mieszkańcom Gminy, by tworzona Strategia zaowocowała odczuwalnym wzrostem dobrobytu.

Z poważaniem,  
Wójt Gminy Chełmiec

# **STRATEGIA ROZWOJU GMINY CHEŁMIEC NA LATA 2021-2030**

Strategia Rozwoju Gminy Chełmiec powstała w odpowiedzi na zmieniające się procesy społeczno-gospodarcze, przestrzenne i środowiskowe na poziomie lokalnym, ponadlokalnym oraz krajowym.

Stanowi ona element dopełnienia poprzedniej Strategii, której okres obowiązywał do 2020 roku i zawiera istniejące plany na przyszłość. Zrównoważony rozwój stanowi jeden z najważniejszych elementów, do jakiego Gmina będzie dążyć w przyszłości. Strategia Rozwoju Gminy ma za zadanie eliminować istniejące bariery na rzecz wykorzystywania lokalnych atutów.

W proces tworzenia Strategii Rozwoju Gminy Chełmiec zaangażowanych było 72 młode osoby i 340 dorosłych mieszkańców biorących udział w badaniu ankietowym oraz 30 uczestników warsztatów strategicznych.

Poniższe opracowanie jest podsumowaniem stworzonej Strategii Rozwoju Gminy Chełmiec na lata 2021-2030



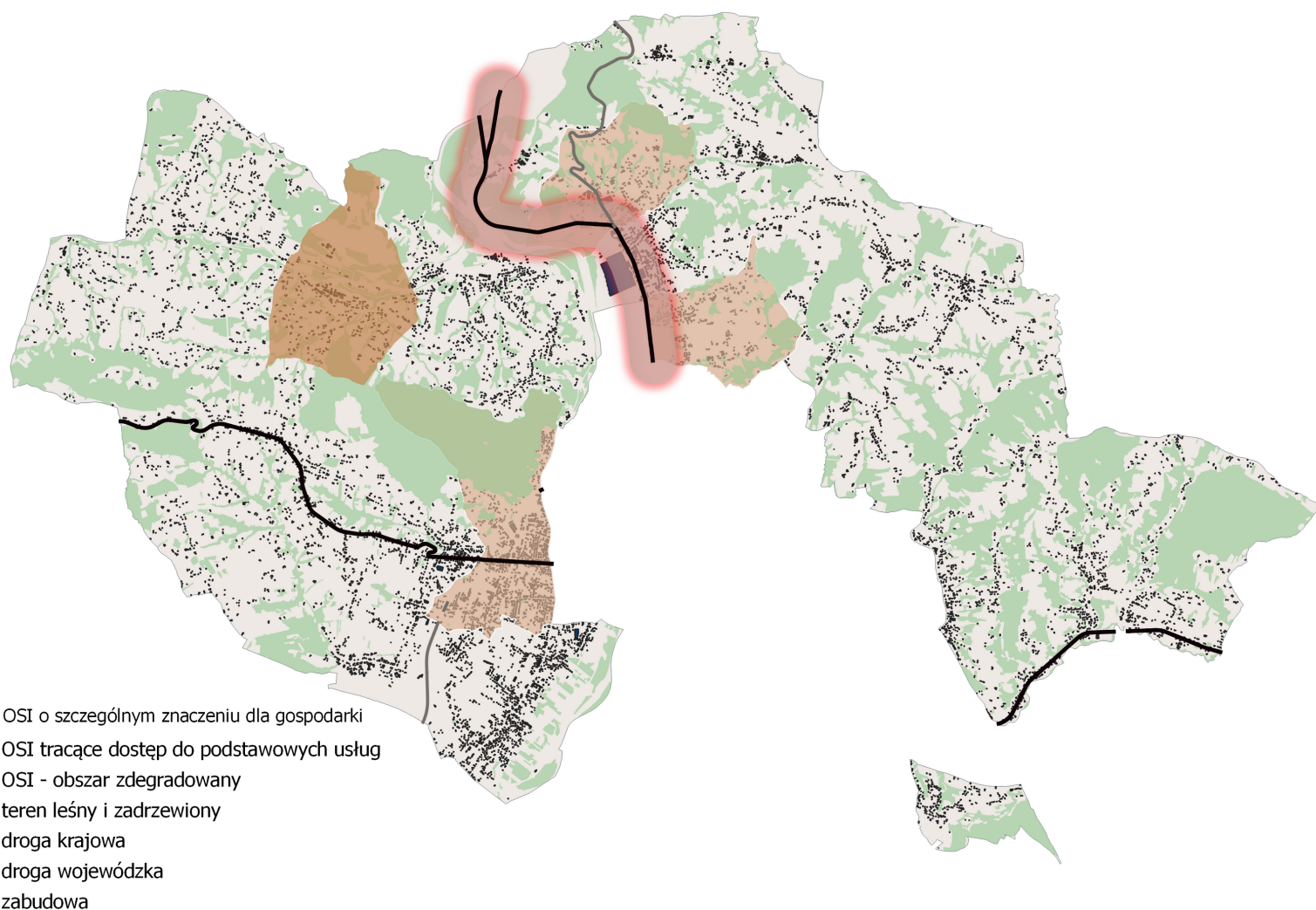
# OBSZARY STRATEGICZNEJ INTERWENCJI GMINY CHEŁMIEC

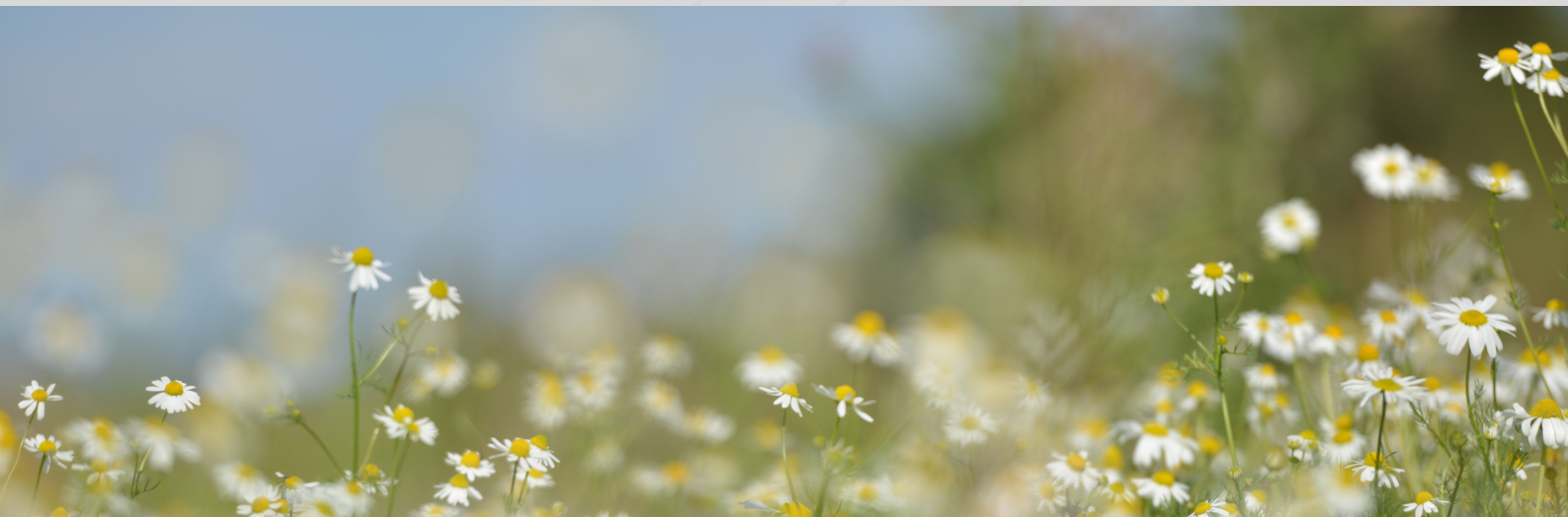
W procesie konsultacji społecznych oraz poprzez analizę danych zastanych, a także statystycznych, wyznaczono obszary strategicznej interwencji, wymagające szczególnego wsparcia w zakresie proponowanych inwestycji.

Zidentyfikowano Obszar Strategicznej Interwencji wzdłuż drogi krajowej nr 28 w północnej części gminy Chełmiec. Obszar ten ma potencjał rozwoju gospodarki, co w przyszłości może skutkować rozwojem funkcji usługowych i gospodarczych.

Wyznaczono również Obszar Strategicznej Interwencji, który traci dostęp do podstawowych usług. W celu zniwelowania tego problemu należy zwrócić uwagę szczególnie na te sołectwa, które się w nim znalazły.

Obszarem Strategicznej Interwencji jest także obszar zdegradowany w gminie Chełmiec.





# WIZJA ROZWOJU GMINY CHEŁMIEC

Wizja Gminy to opis oczekiwanego stanu tej jednostki w przyszłości.

Gmina Chełmiec to miejsce przyjazne dla mieszkańców, z dobrą infrastrukturą techniczną, otwarte dla przedsiębiorców; obszar silny gospodarczo i społecznie, dbający o środowisko naturalne; Gmina prowadząca zintegrowane działania organizacji pozarządowych na rzecz rozwoju wszystkich sołectw.

---

# CO CHCEMY OSIĄGNAĆ?

Finalnym aspektem przeprowadzonej diagnozy strategicznej, wyodrębnionych obszarów problemowych oraz sporządzonej analizy SWOT jest stworzenie kierunków rozwoju gminy. Wyodrębnione, na zasadach planowania strategicznego, cele strategiczne, operacyjne oraz kierunki pozwolą zhierarchizować oraz usystematyzować planowane inwestycje oraz działania na terenie Gminy na najbliższe 10 lat, tak aby wdrażanie strategii było łatwiejsze oraz bardziej dostępne. Wyłonione cele stanowią odpowiedź na procesy zewnętrzne oraz wewnętrzne zachodzące w gminie oraz całościowe spojrzenie na aspekt rozwoju, w tym planowanie strategiczne.

## CELE STRATEGICZNE

1

Prowadzenie polityki progospodarczej zachęcającej do rozwijania przedsiębiorstw w gminie Chełmiec

2

Rozwój polityki przestrzennej oraz zadbanie o ład przestrzenny Gminy

3

Podwyższenie jakości życia mieszkańców wraz z zapewnieniem warunków do rozwoju osobistego

4

Ochrona i kształtowanie środowiska naturalnego

## Rozwój przedsiębiorczości



ZADANIA

Kontynuowanie korzystnej polityki podatkowej dla przedsiębiorców

Wspieranie istniejących oraz nowo powstających przedsiębiorstw

Wykorzystanie działalności Centrum Produktu Turystycznego i Kulturowego do zachęcenia rozwoju lokalnych twórców

Współpraca szkół z miejscowymi przedsiębiorcami w ramach prowadzenia zajęć rozwijających postawy gospodarcze

Promocja istniejących i nowych gospodarstw agroturystycznych

## Wzrost dostępności wykwalifikowanych pracowników



ZADANIA

Współpraca z Powiatowym Urzędem Pracy w Nowym Sączem w celu promocji istniejących szkoleń, staży i innych ofert dla osób bezrobotnych

Promocja zatrudnienia poprzez udostępnianie informacji o wolnych stanowiskach pracy na terenie Gminy

Dostęp doradztwa zawodowego dla osób poszukujących pracy

## Promocja Gminy wśród inwestorów



ZADANIA

Promocja produktów regionalnych

Wyznaczanie gminnych terenów inwestycyjnych

Prowadzenie działań na rzecz pozyskiwania inwestorów

## **Prowadzenie rozsądnej polityki przestrzennej**

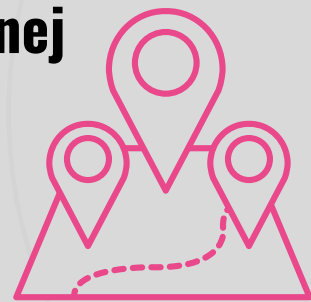
**ZADANIA**

Regularna aktualizacja dokumentów strategicznych oraz planistycznych

Wspieranie istniejących oraz nowo powstających przedsiębiorstw

Monitoring i ewaluacja istniejących dokumentów planistycznych i strategicznych

Rozpowszechnianie informacji o dostępnych działkach z uzbrojeniem pod inwestycje



## **Zachowanie ładu przestrzennego**

**ZADANIA**

Tworzenie zielonych terenów w przestrzeni publicznej

Zachowanie porządku w ilości banerów reklamowych

Budowa małej architektury na potrzeby spędzania wolnego czasu przez mieszkańców na otwartym powietrzu



## **Poszerzenie dostępności do pomocy społecznej**

**ZADANIA**

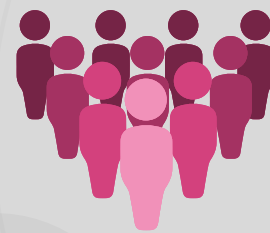
Zagospodarowanie lokali socjalnych

Prowadzenie mieszkań chronionych





# Atrakcyjna oferta spędzania czasu wolnego dla młodzieży i dorosłych mieszkańców



## ZADANIA

- Wykorzystanie potencjału turystycznego Gminy
- Organizowanie wydarzeń kulturalnych, festynów i spotkań dopasowanych do potrzeb mieszkańców
- Prowadzenie efektywnej promocji dostępnych obiektów sportowo-rekreacyjnych
- Rozbudowa ścieżek pieszo-rowerowych na terenie Gminy
- Budowa nowych obiektów rekreacyjnych, m.in. placów zabaw, siłowni zewnętrznych, miejsc do odpoczynku
- Stałe doposażanie istniejących obiektów sportowych
- Modernizacja istniejących obiektów rekreacyjnych oraz rewitalizacja przestrzeni publicznych

# Poszerzenie dostępu do usług społecznych oraz zdrowotnych



## ZADANIA

- Zwiększenie dostępności do terapii i form pomocy osobom uzależnionym
- Prowadzenie działań profilaktycznych wśród młodzieży
- Stała współpraca z Powiatowym Centrum Pomocy Rodzinie
- Rozszerzenie zakresu usług dotyczących ochrony zdrowia
- Organizacja darmowych badań profilaktycznych dostosowanych do wybranych grup wiekowych
- Zakup brakującego sprzętu do placówek medycznych
- Wsparcie dla osób z niepełnosprawnościami oraz seniorów

## **Podwyższenie poziomu bezpieczeństwa mieszkańców**



ZADANIA

- Budowa chodników przy drogach gminnych oraz dalsza partycypacja w kosztach budowy chodników przy drogach powiatowych
- Rozbudowa i modernizacja oświetlenia ulicznego
- Zwiększenie ilości patroli Straży Gminnej
- Rozszerzenie zasięgu monitoringu gminnego

## **Poprawa dostępu do komunikacji publicznej**

ZADANIA

- Wyznaczenie i budowa nowych przystanków autobusowych
- Rozszerzenie współpracy z prywatnymi przewoźnikami celem zwiększenia kursów
- Dostosowanie siatki godzinowej i ilości kursów do potrzeb mieszkańców



## **Wzrost kapitału ludzkiego wśród mieszkańców oraz turystów**



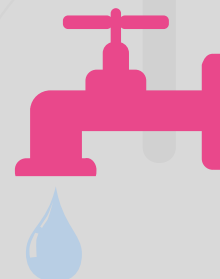
ZADANIA

- Poprawa jakości kształcenia w szkołach
- Poszerzenie działalności Astro Centrum Chełmiec
- Prowadzenie szkoleń dla wykwalifikowanej kadry specjalistów oraz nauczycieli
- Doposażenie placówek szkolnych w nowy sprzęt dydaktyczny

## **Poprawa stanu infrastruktury technicznej**

ZADANIA

- Modernizacja dróg publicznych we współpracy z władzami powiatu oraz województwa
- Dofinansowanie do budowy przydomowych oczyszczalni ścieków
- Stała modernizacja i rozbudowa sieci wodno-kanalizacyjnej dopasowanej do potrzeb mieszkańców
- Poprawa dostępu do sieci internetowej na terenie całej Gminy



## Monitoring stanu środowiska

ZADANIA

Prowadzenie pomiarów jakości powietrza

Kontrola segregacji odpadów pochodzących z gospodarstw domowych oraz lokali handlowo-usługowych

Wyposażenie miejsc, najczęściej uczęszczanych przez mieszkańców i turystów, w kosze na śmieci oraz systematyczne ich opróżnianie



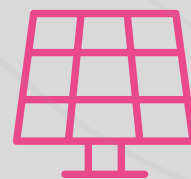
## Promocja działań proekologicznych

ZADANIA

Promowanie zasad segregacji odpadów na terenie Gminy

Edukacja na temat odnawialnych źródeł energii i ich rozwój

Prowadzenie działań wspierających wdrażanie technologii chroniących jakość środowiska



## Dostosowanie do zmieniających się warunków klimatycznych

ZADANIA

Zastosowanie energooszczędnych sposobów oświetlenia w przestrzeni publicznej

Wdrażanie i rozszerzanie zastosowania OZE



## Monitoring i ochrona wód

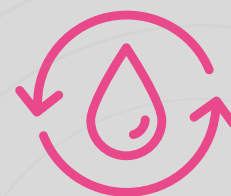
ZADANIA

Kontrolowanie odprowadzania ścieków ze zbiorników bezodpływowych

Przestrzeganie zasad dobrej praktyki rolniczej poprzez odpowiednie nawożenie i przechowywanie nawozów i kiszzonek

Powszechny dostęp do dobrej jakościowo wody pitnej

Prawidłowe użytkowanie gleb oraz ochrona wód przed zanieczyszczeniami ze źródeł rolniczych



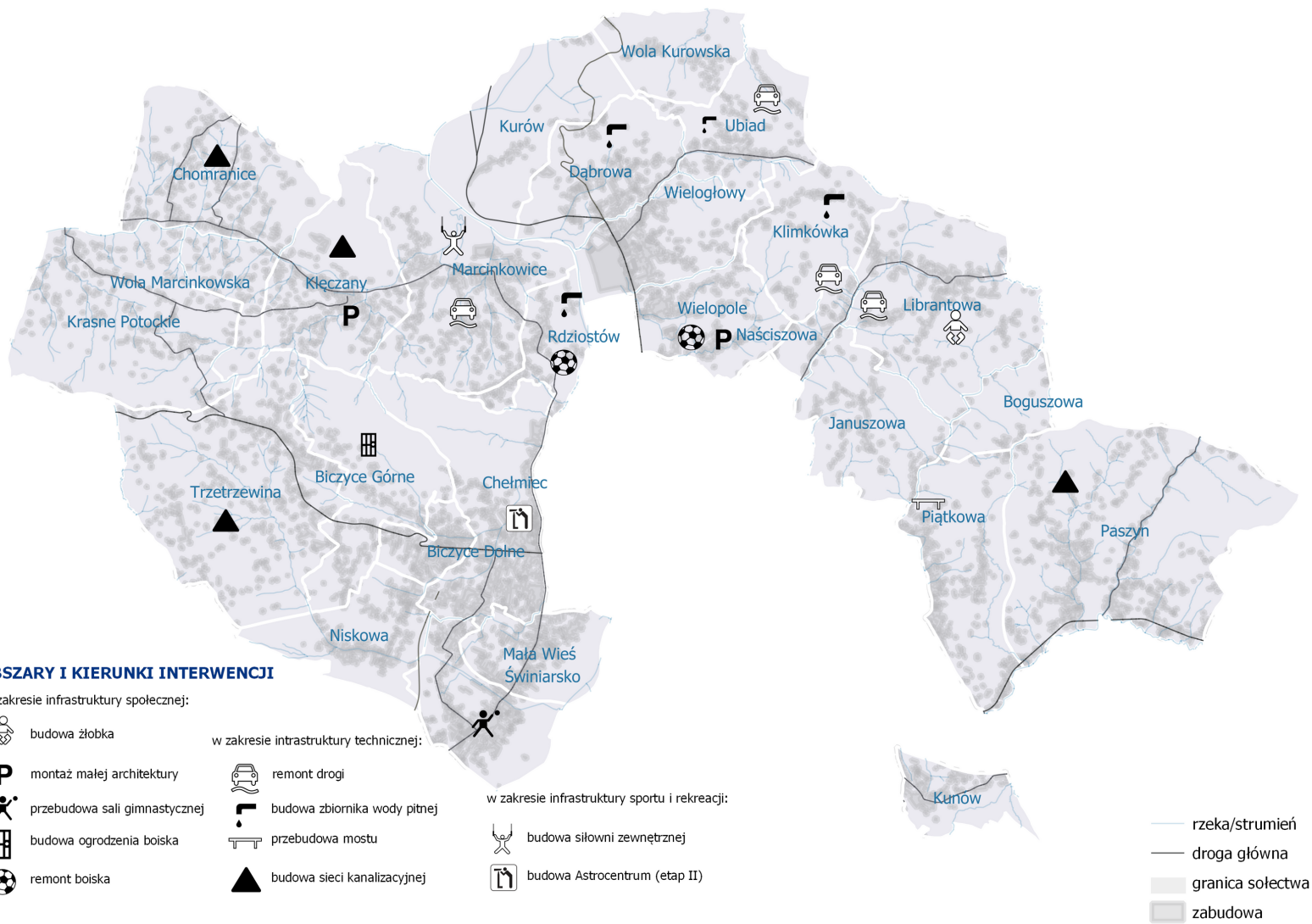
# MODEL STRUKTURY FUNKCJONALNO-PRZESTRZENNEJ

Model struktury funkcjonalno-przestrzennej prezentuje pożądane kierunki rozwoju przestrzennego określonego terytorium w danym horyzoncie czasowym. Przedstawia on zmiany jakie powinny zaistnieć w przestrzeni w celu rozwoju Gminy.

Przedstawione inwestycje wyznaczone zostały na podstawie planowanych zadań inwestycyjnych w gminie Chełmiec na najbliższe lata.

Model struktury funkcjonalno-przestrzennej stworzono na podstawie uwarunkowań przestrzennych gminy Chełmiec, natomiast inwestycje podzielono na trzy grupy:

- infrastrukturę społeczną,
- infrastrukturę techniczną,
- infrastrukturę sportu i rekreacji.



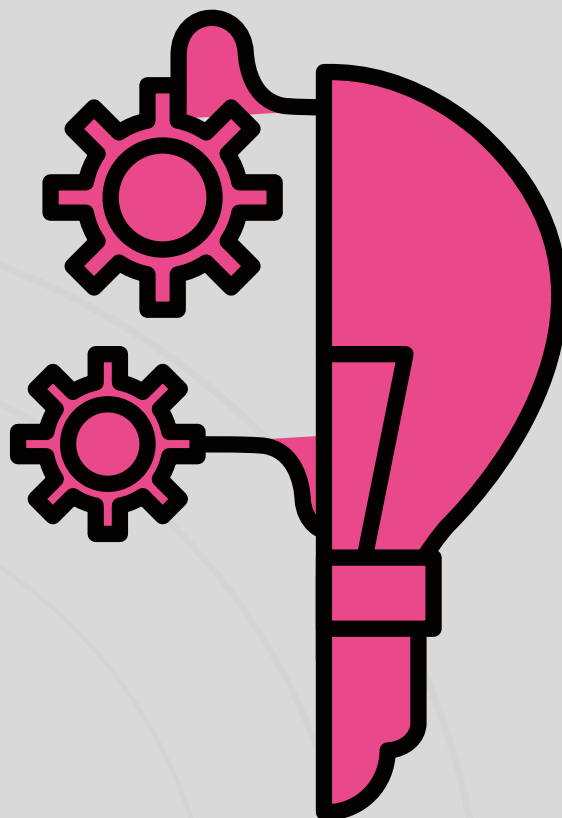
# WDRAŻANIE STRATEGII

Prawidłowy proces wdrażania Strategii Rozwoju Gminy Chełmiec na lata 2021-2030 opiera się na wielu czynnikach. Jednym z kluczowych zadań Gminy jest współpraca władz lokalnych z mieszkańcami Gminy. Strategia Rozwoju Gminy Chełmiec jest dokumentem wieloletnim, w związku z tym wdrażanie jej powinno odbywać się etapami.

W procesie wdrażania Strategii należy przede wszystkim wyróżnić oraz nadać odpowiednie zadania osobom bądź jednostkom. Wśród nich powinni znaleźć się:

- podmiot odpowiedzialny za organizację i koordynowanie procesu wdrażania,
- zadania danego podmiotu,
- podmioty odpowiedzialne za realizację poszczególnych zadań zawartych w Strategii.

Osobami odpowiedzialnymi za wdrażanie Strategii powinny być władze Gminy (w tym Wójt oraz Urząd Gminy, jak i wszystkie jej jednostki).



# STRATEGIA ROZWOJU GMINY CHEŁMIEC NA LATA 2021-2030



Strategia Rozwoju Gminy Chełmiec jest jednym z najważniejszych dokumentów strategicznych w Gminie, który warunkuje jej rozwój oraz funkcjonowanie. Jej zadaniem jest niwelować istniejące bariery na rzecz wykorzystywania lokalnych atutów.



Strategia Rozwoju Gminy Chełmiec powstała w ścisłej współpracy z Urzędem Gminy, w tym Wójtem, Radą Gminy, pracownikami Urzędu, jednostkami pomocniczymi oraz Sołtysami.



Celem opracowania danej Strategii było stworzenie dokumentu, który będzie podnosił jakość życia mieszkańców. Należy pamiętać, że istotność i przydatność Strategii Rozwoju Gminy Chełmiec będzie zależna przede wszystkim od zaangażowania społeczności lokalnej oraz obecnych władz Gminy w proces jej wdrażania.