
**Dokumentacja projektowa przebudowy sieci telekomunikacyjnej
w Trzetrzewinie i Chełmcu**

PROJEKT WYKONAWCZY

(część opisowo-rysunkowa)

Obiekt : **Chodnik wzdłuż drogi krajowej nr 28 Zator – Medyka:**
- w km 128+451,5 – km 129+103,5 – chodnik w Trzetrzewinie,
- w km 132+365 – km 132+883,5 – chodnik w Chełmcu (ul.Limanowska)

Miejscowość : Trzetrzewina, Chełmec

Gmina : Chełmec

Powiat : nowosądecki

Województwo : małopolskie

Inwestor : Gmina Chełmec

Uzgodniono w TP S.O.
Robert Malinowski
Kierownik Oddziału Realizacji Wywiadów
21.09.06

wrzesień 2006 r.

egz. 3

OPIS TECHNICZNY

do projektu wykonawczego przebudowy sieci telekomunikacyjnej w związku z budową chodnika wzdłuż drogi krajowej nr 28 Zator-Medyka w Trzetrzewinie i Chełmcu.

Inwestor : Gmina Chełmiec

1. Podstawa opracowania.

Projekt opracowano na podstawie:

- mapy syt-wys. w skali 1:500 klauzulowanej 02.03.2006 r,
- warunków technicznych SET/Z/E/605/668/06 z 18.07.06 r. wydanych przez Pion Sieci, Obszar w Tamowie TP S.A.
- normy, instrukcje i zarządzenia obowiązujące w Telekomunikacji Polskiej.

2. Przedmiot opracowania.

Przedmiotem opracowania jest projekt wykonawczy zabezpieczenia istniejących rurociągów kablowych na odcinkach kolidujących z budową chodnika w Trzetrzewinie i Chełmcu.

- 1) Trzetrzewina, km 128+580 – km 128+710 – zabezpieczenie rurociągu kablowego
2 x rura HDPE32 mm z kablem światłowodowym OKD 611 rurą ochronną dwupołkową AROT 160 PS na dł. 130 m,
- 2) Trzetrzewina, km 129+060 – km 129+100 – zabezpieczenie rurociągu kablowego
3 x rura HDPE32 mm z kablem światłowodowym OKD 611 i OKP 54007 rurą ochronną dwupołkową AROT 160 PS na dł. 40 m,
- 3) Chełmiec, km 132+410 – km 132+455 – zabezpieczenie kanalizacji 3 otworowej z rur PCV 110 mm rurą ochronną dwupołkową AROT 160 PS na dł. 45 m oraz dostosowanie studni kablowej SK-2 do wysokości niwelety projektowanego chodnika.

3. Opis stanu projektowanego.

Projektowany chodnik o szer. 2,0 m w miejscach wyżej wymienionych pokrywa się z przebiegiem rurociągów telekomunikacyjnych, znajdujących się w poboczu drogi krajowej.

Konstrukcja chodników przedstawia się następująco:

- kostka betonowa szara gr. 6 cm,
- podsypka piaskowa gr. 3 cm,
- podbudowa z kruszywa kamiennego gr. 15 cm,
- podbudowa z pospółki gr. 10 cm,
- krawężnik betonowy wibroprasowany 20x30 cm na ławie betonowej B-25 z zapleczem,

- obrzeże betonowe wibroprasowane 8x30 cm na ławie betonowej B-15,

Na całej długości miejsc kolizyjnych pod chodnikiem (130+40+45 m), projektuje się wykonanie zabezpieczenia rurociągów rurami ochronnymi dwu połówkowymi typu AROT 160 PS.

4. Sposób realizacji

Roboty ziemne związane z odkopem rurociągu na długości zabezpieczenia należy wykonać ręcznie pod ścisłym nadzorem służb Telekomunikacji Polskiej. Dla dokładnego zlokalizowania posadowienia istniejącego uzbrojenia można wykonać przekopy kontrolne.

Po zainstalowaniu rury ochronnej AROT 160 PS na rurociągach kablowych, bezpośrednio na nich należy ułożyć taśmę lokalizacyjną.

Po zakończeniu prac montażowych (przed zasypaniem wykopów) należy zgłosić ich odbiór użytkownikowi.

Następnie należy wykonać zasypkę rurociągu ochronnego piaskiem na gr. 20 cm. Zasypanie wykopu wykonywać warstwami z odpowiednim zagęszczeniem. W połowie wykopu należy ułożyć taśmę ostrzegawczą. W przypadku odkrycia w trakcie prac zasobnika kabla światłowodowego, nie można go zakrywać nawierzchnią chodnika, lecz należy wynieść kabel poza obręb chodnika.

Wykonawca robót jest odpowiedzialny za:

- jakość wykonania prac;
- prawidłowy dobór materiałów do realizacji robót;
- zgodność wyników realizacji prac z dokumentacją i z odpowiednimi przepisami oraz warunkami dokonanych uzgodnień;
- realizację prac zgodnie z obowiązującymi przepisami BHP oraz przepisami o ruchu drogowym (prace prowadzone będą wzdłuż drogi o dużym natężeniu ruchu kołowego).

Osprzęt i materiały pomocnicze stosowane do realizacji niniejszego projektu powinny spełniać wymagania norm i przepisów branżowych, w tym załączników do Zarządzenia Nr 46/96 Prezesa Zarządu TP S.A.

Po zakończeniu prac należy wykonać dokumentację powykonawczą, zgodną ze stanem rzeczywistego zrealizowania projektu, którą należy dostarczyć do odbioru technicznego.



Telekomunikacja Polska
Pion Sieci
Obszar w Tarnowie

ul. Legionów 7a, 33-100 Tarnów
tel. 0 14 632 22 01
fax: 0 14 632 21 83
www.tp.pl

Tarnów, 18 lipiec 2006 r.

Zakład Budowlany
mgr inż. Janusz Burkat
ul. Żwirki i Wigury 30 d
34-600 Limanowa

Numer pisma: SET/Z/E/605/668/06

Temat: warunki techniczne przebudowy sieci telekomunikacyjnej w związku z budową chodnika wzdłuż drogi krajowej nr 28 Zator -Medyka w Trzetrzewinie i Chełmcu.

Szanowny Panie,

w odpowiedzi na Pana pismo podajemy warunki techniczne przebudowy sieci telekomunikacyjnej w związku z budową chodnika wzdłuż drogi krajowej nr 28 Zator – Medyka w Trzetrzewinie i Chełmcu w skazanych lokalizacjach:

I Stan istniejący sieci telekomunikacyjnej:

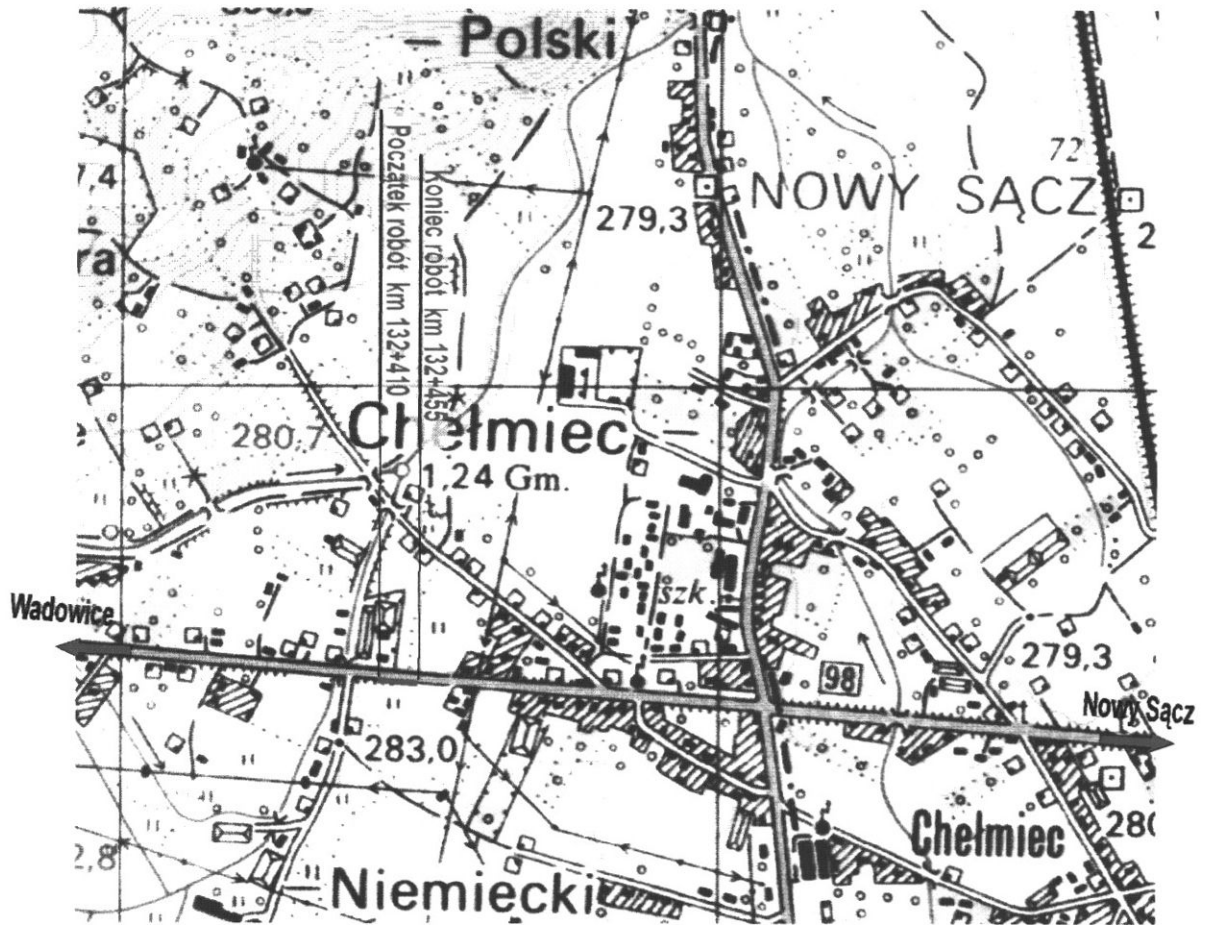
- 1) Trzetrzewina – km 128+ 580 - km 128+ 710 – rys. 1
Rurociąg kablowy 2 x rura HDPE32 mm z kablem światłowodowym OKD 611.
- 2) Trzetrzewina – km 129+ 060 - km 129+ 100 – rys. 2
Rurociąg kablowy 3 x rura HDPE32 mm z kablami światłowodowymi OKD 611 , OKP 54007.
- 3) Chełmiec – km 132+ 410- km 132+ 455 – rys.3
Studnia kablowa SK-2 z kanalizacją telekomunikacyjną 3 otworową z rur PCV110 mm wraz z kablami miedzianymi i światłowodowymi w tej kanalizacji.

II Warunki zabezpieczenia sieci telekomunikacyjnej:

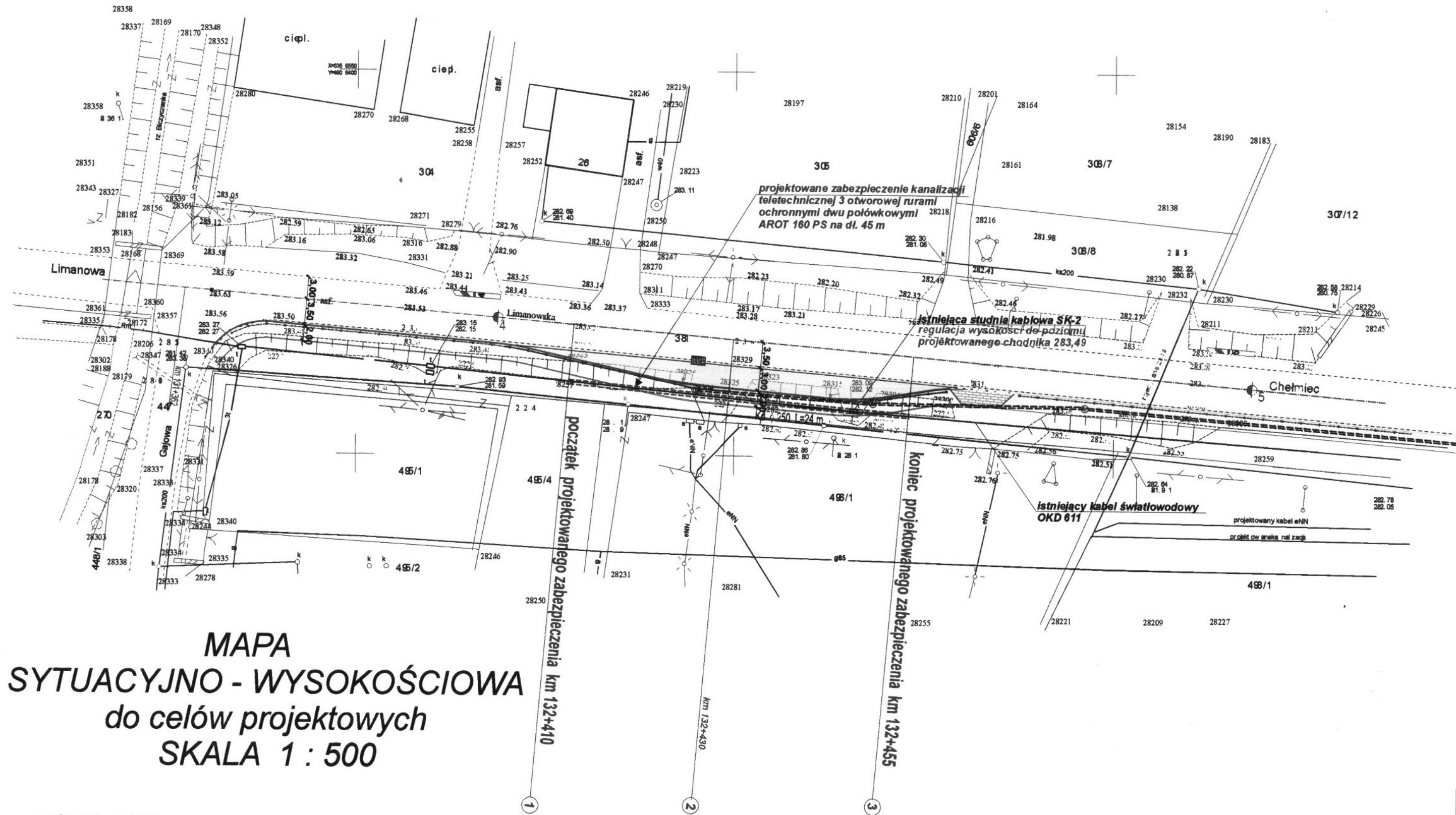
1. Wysokość pokryw studni kablowej wychodzącej w projektowanym chodniku (rys. nr 1) dopasować do nowej niwelaty terenu.
2. Kanalizację telekomunikacyjną oraz rurociąg kablowy zabezpieczyć rurami ochronnymi dwupółkowymi AROT 160 PS pod projektowanym chodnikiem wystawiając rury ochronne minimum 1 metr poza projektowany obrys chodnika.
3. Przed zasypaniem zabezpieczoną kanalizację telekomunikacyjną oraz rurociąg kablowy należy zgłosić do odbioru technicznego.
4. Bezwzględnie zachować ciągłość taśmy lokalizacyjnej na całym odcinku przebudowy. Tasma ta ułożona jest bezpośrednio na rurociągach kablowych.
5. Na całej długości zabezpieczanej sieci teletechnicznej rurociągi obsypać piaskiem na wysokość 20 cm.
6. W przypadku odkrycia w trakcie prac zasobnika kabla światłowodowego nie dopuszcza się zakrycie go jakkolwiek nawierzchnią. Koniecznym będzie wyniesienie go poza obręb chodnika.

III Warunki ogólne:

1. Przebudowę sieci telekomunikacyjnej wykonać w sposób bezawaryjny nie powodując przerw w łączności dla abonentów.
2. Prace w pobliżu urządzeń telekomunikacyjnych nadziemnych i podziemnych wykonać ręcznie pod ścisłym nadzorem naszego pracownika z wcześniejszym powiadomieniem. Zwracamy uwagę, że poruszanie się ciężkim sprzętem i zagęszczanie terenu w miejscu ułożenia kanalizacji, rurociągu kablowego oraz kabli może spowodować ich uszkodzenie.



ZAKŁAD BUDOWLANY - Janusz Burkat Limanowa, ul. Żwirki i Wigury 30 d, tel.(018)337-06-55		data: sierpień 2006
lokalizacja: Chelmiec ul. Limanowska gmina: Chelmiec powiat: nowosądecki woj. małopolskie	obiekt: Zabezpieczenie kanalizacji telekomunikacyjnej 3 otworowej z rur PCV110mm Przebudowa drogi krajowej nr 28 ZATOR-PRZEMYSŁ-GR. PAŃSTWA km 132+410 - 132+455 Chodnik przy ul. Limanowskiej w Chelmcu	
projektował: Wojciech Więcek upr. nr 1365/98/U <i>W. Więcek</i>	stadium: Projekt wykonawczy	skala: 1:10000
	tytuł rysunku: Orientacja	nr rysunku: 1
inwestor: Gmina Chelmiec		nr odbitki: 3



**MAPA
SYTUACYJNO - WYSOKOŚCIOWA
do celów projektowych
SKALA 1 : 500**

woj: małopolskie
powiat: nowosądecki
gmina: Chelmiec
obręb: Chelmiec
obiekt:

sekcja mapy zasadniczej nr 183.222.19 i 183.222.20
na przedmiotowym terenie brak urządzeń podziemnych uzgodnionych przez ZUD.

ST. J. OSTA NOWOSĄDECKI
POWIATOWY DZIAŁ PLANIMETRII, GEODEZJI I KARTOGRAFII
W obszarze niniejszego projektu mapy zasadniczej
dokonano aktualizacji i uzupełnienia planu
Dokumenty niniejszego projektu mapy zasadniczej
do zasobu powiatowego planu 4000-03-02
i zarejestrowano pod nr 4128/26/2006
Niniejsza mapa służy do celów projektowych.
Projektowane elementy budowlane wymagające pozwolenia
na budowę podlegają wytyczeniu i inwentaryzacji powykonawczej
przez jednostki uprawnione do wykonywania prac geodezyjnych.

Nowy Sącz dnia
STAROSTA
Wojciech Jacek
KIEROWNIK POWIATOWEGO GURDOKA
Technikum Geodezyjne i Kartograficzne

Przedsiębiorstwo Geodezyjne
"PRACTICUS" Sp. z o.o.
33-300 Nowy Sącz, ul. Nałęczowska 20
tel./fax (018) 441 04 92, 441 08 57
NIP 734-00-24-167

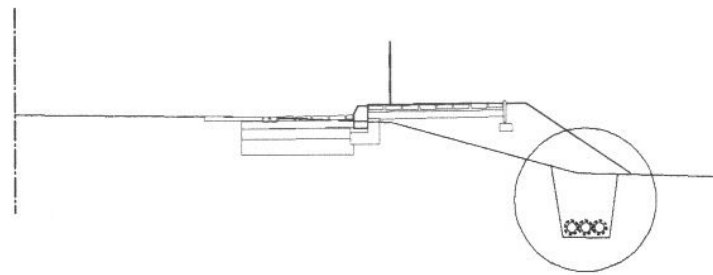
Legenda

- rury ochronne AROT 160PS
- krawężnik drogowy 20x30
- krawężnik zaniżony
- chodnik (kostka betonowa szara gr 6 cm)
- zjazdy (kostka betonowa kolorowa gr 8 cm)

ZAKŁAD BUDOWLANY - Janusz Burkat Limanowa, ul. Zwirki i Wigury 30 d, tel.(018)337-06-65		data: sierpień 2006
lokalizacja: Chelmiec ul. Limanowska	obiekt: Zabezpieczenie kanalizacji telekomunikacyjnej 3 otworowej z rur PCV110mm Przebudowa drogi krajowej nr 28 ZATOR-PRZEMYSŁ-GR.PAŃSTWA km 132+410 - 132+455 Chodnik przy ul. Limanowskiej w Chelmcu	
gmina: Chelmiec powiat: nowosądecki woj. małopolskie		
projektował: Wojciech Włócek upr. nr 1365/98/U <i>Włócek</i>	stadium: Projekt wykonawczy	skala: 1:500
	tytuł rysunku: Plan sytuacyjny	nr rysunku: 2
inwestor: Gmina Chelmiec		nr odbitki: 3

W=0,80
N=1,16

PRZEKRÓJ POPRZECZNY 1
km 132+410,00

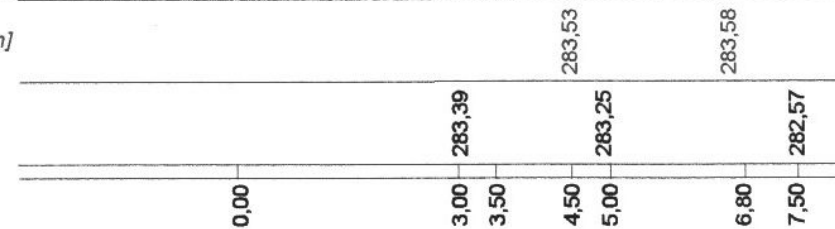


POZIOM PORÓWNAWCZY [m] 282,00 n.p.m.

RZĘDNE PROJEKTOWANE [m]

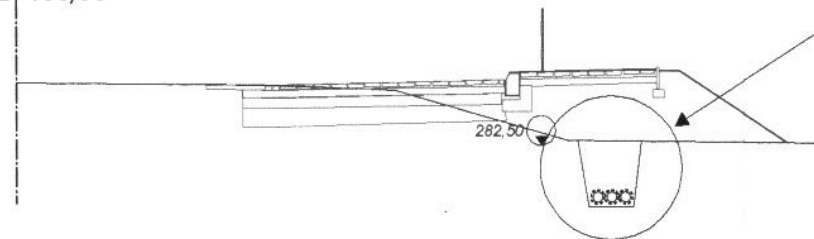
RZĘDNE ISTNIEJĄCE [m]

DOMIARY [m]



W=1,34
N=2,16

PRZEKRÓJ POPRZECZNY 2
km 132+430,00

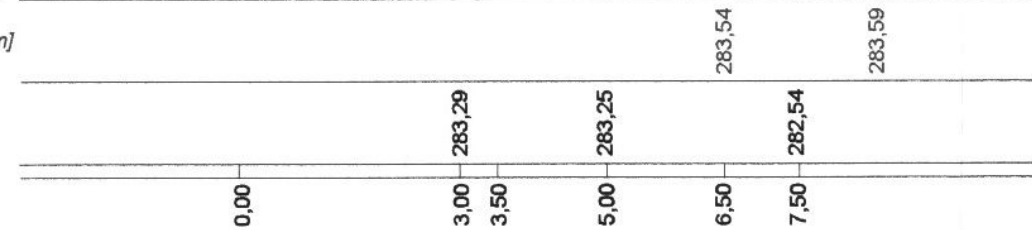


POZIOM PORÓWNAWCZY [m] 281,00 n.p.m.

RZĘDNE PROJEKTOWANE [m]

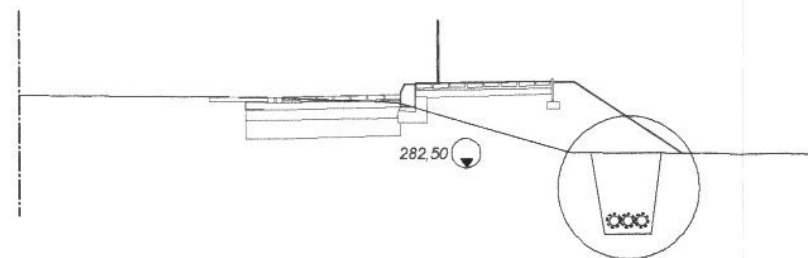
RZĘDNE ISTNIEJĄCE [m]

DOMIARY [m]



W=0,36
N=0,32

PRZEKRÓJ POPRZECZNY 3
km 132+455,00

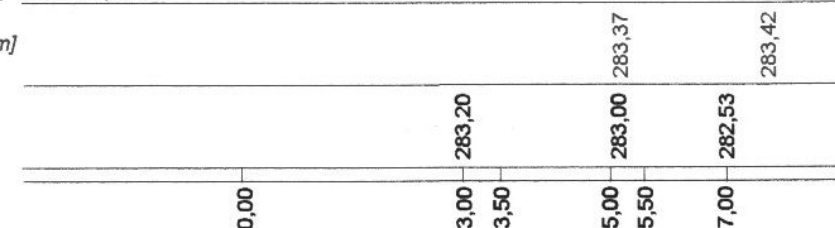


POZIOM PORÓWNAWCZY [m] 281,00 n.p.m.

RZĘDNE PROJEKTOWANE [m]

RZĘDNE ISTNIEJĄCE [m]

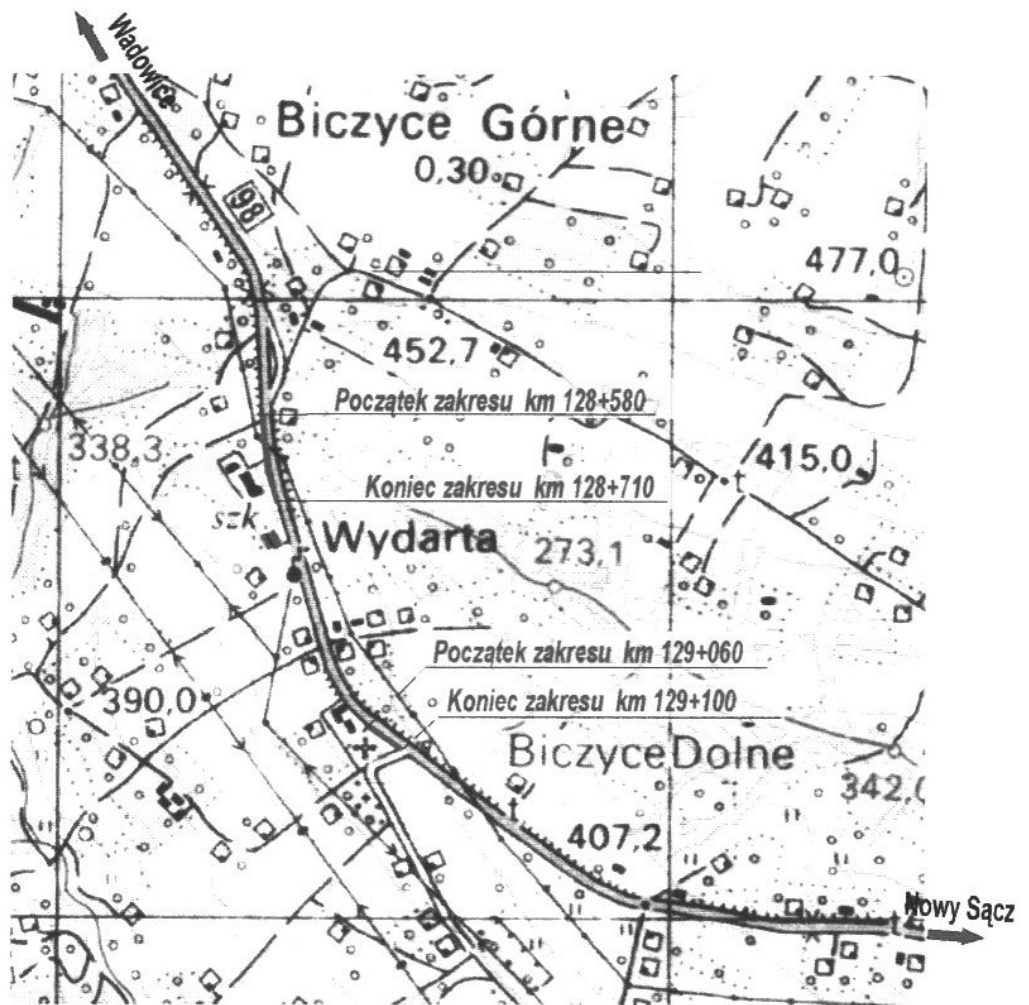
DOMIARY [m]

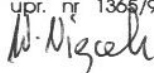


Szczegół A



ZAKŁAD BUDOWLANY - Janusz Burkat Limanowa, ul. Żwirki i Wigury 30 d, tel.(018)337-06-65		data: sierpień 2006
lokalizacja: Chelmiec ul. Limanowska	obiekt: Zabezpieczenie kanalizacji telekomunikacyjnej 3 otworowej z rur PCV110mm Przebudowa drogi krajowej nr 28 ZATOR-PRZEMYSŁ-GR. PAŃSTWA km 132+410 - 132+455 Chodnik przy ul. Limanowskiej w Chelmcu	
gmina: Chelmiec powiat: nowosądecki woj. małopolskie	projektował: Wojciech Włócek upr. nr 1365/98/U <i>Włócek</i>	stadium: Projekt wykonawczy skala: 1:100
	tytuł rysunku: Przekroje poprzeczne	nr rysunku: 3
inwestor: Gmina Chelmiec		nr odbitki: 3



ZAKŁAD BUDOWLANY - Janusz Burkał Limanowa, ul. Żwirki i Wigury 30 d. tel.(018)337-06-55		data: sierpień 2006
lokalizacja: Chelmiec ul. Umanowska gmina: Chelmiec powiat: nowosądecki woj. małopolskie	obiekt: Zabezpieczenie rurociągu kablowego 3xrura HDPE32mm z kablem światłowodowym OKD611 Przebudowa drogi krajowej nr 28 ZATOR-PRZEMYSŁ-GR.PAŃSTWA km 128+580-128+710 i km 129+060-129+100 Chodnik w Trzetrzewinie	
projektował: Wojciech Włócek upr. nr 1365/98/U 	stadium: Projekt wykonawczy	skala: 1:10000
	tytuł rysunku: Orientacja	nr rysunku: 4
Inwestor: Gmina Chelmiec	nr odbitki: 3	