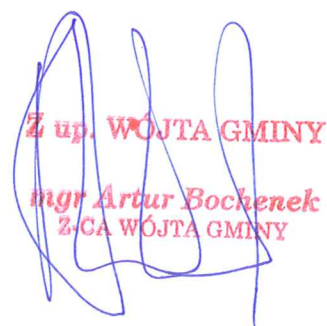


ZAPYTANIE OFERTOWE:

Wykonanie dokumentacji projektowej na zadaniach:

1. Budowa chodnika w ciągu drogi powiatowej nr 1551 k Limanowa – Chełmiec na odcinku około 2600 m w miejscowości Chomranice
2. Budowa chodnika w ciągu drogi powiatowej nr 1551 k Limanowa – Chełmiec na odcinku około 700 m odcinek Chomranice-Kleczany
3. Budowa chodnika w ciągu drogi powiatowej nr 1551 k Limanowa – Chełmiec na odcinku około 1500 m odcinek Kleczany-Marcinkowice
4. Budowa chodnika w ciągu drogi powiatowej nr 1567 k Nowy Sącz – Wojnarowa – Wilczyska na odcinku około 1300 m odcinek Librantowa

Proszę o złożenie oferty w terminie do dnia: 30.10.2013 r. na adres: ul. Papieska 2, 33-395 Chełmiec, dziennik podawczy, w zamkniętej kopercie opisanej „Oferta chodnik np.: Chomranice”


Z up. WÓJTA GMINY
mgr Artur Bochenek
Z-CA WÓJTA GMINY

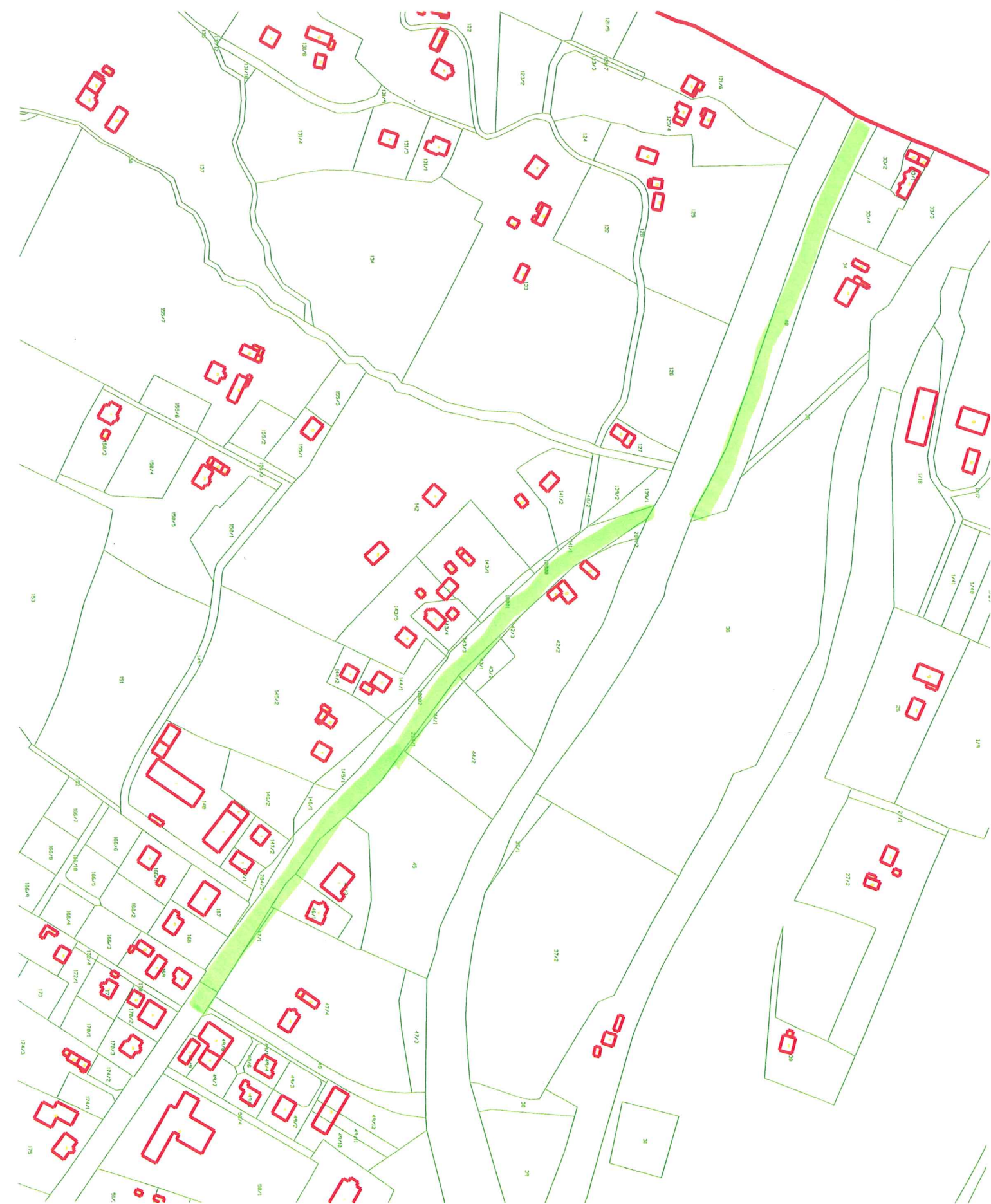
ZAPYTANIE OFERTOWE:

Wykonanie dokumentacji projektowej na zadaniach:

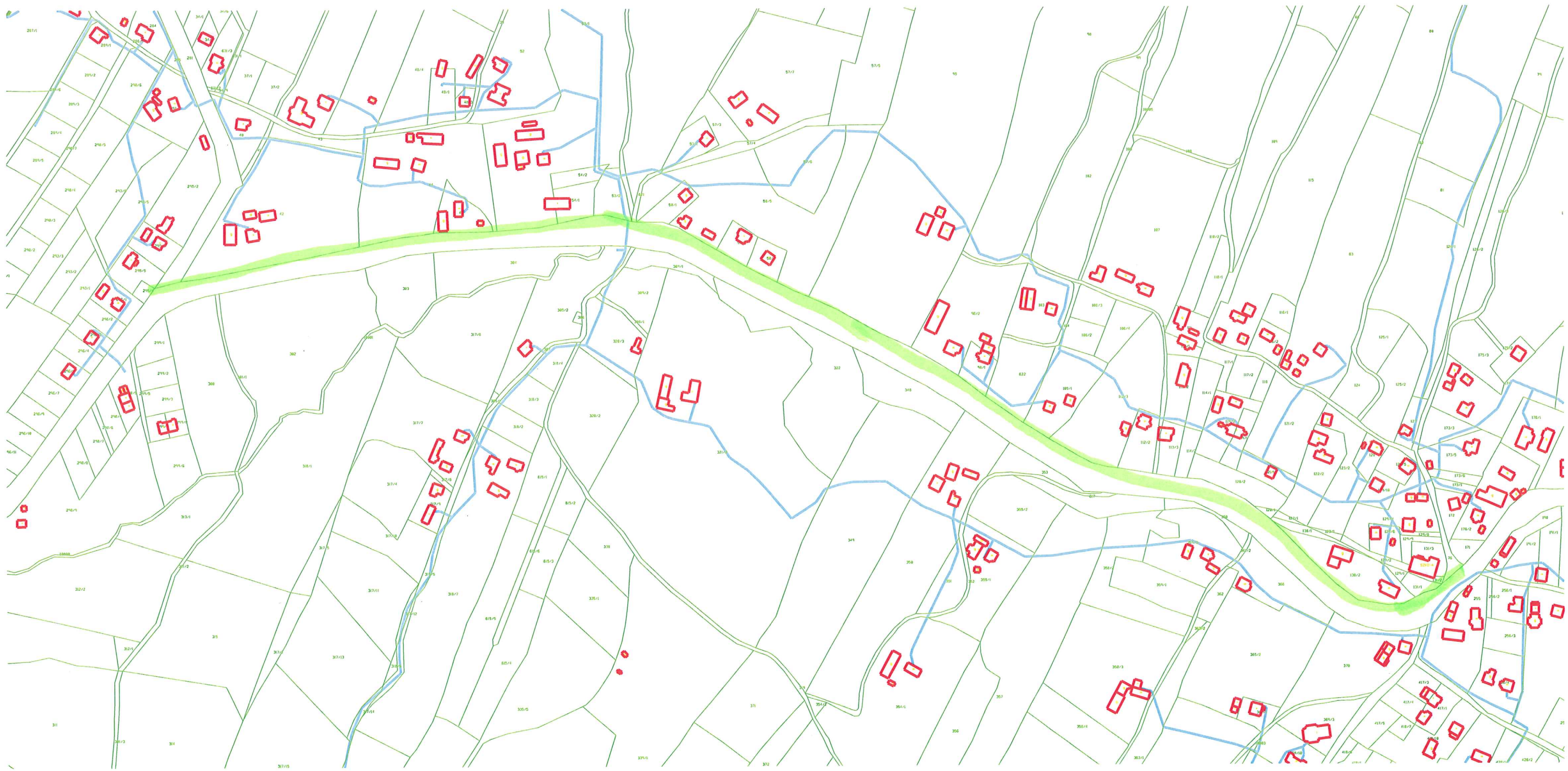
1. Budowa chodnika w ciągu drogi powiatowej nr 1551 k Limanowa – Chełmiec na odcinku około 2600 m w miejscowości Chomranice
2. Budowa chodnika w ciągu drogi powiatowej nr 1551 k Limanowa – Chełmiec na odcinku około 700 m odcinek Chomranice-Kleczany
3. Budowa chodnika w ciągu drogi powiatowej nr 1551 k Limanowa – Chełmiec na odcinku około 1500 m odcinek Kleczany-Marcinkowice
4. Budowa chodnika w ciągu drogi powiatowej nr 1567 k Nowy Sącz – Wojnarowa – Wilczyska na odcinku około 1300 m odcinek Librantowa

Proszę o złożenie oferty w terminie do dnia: 30.10.2013 r. na adres: ul. Papieska 2, 33-395 Chełmiec, dziennik podawczy, w zamkniętej kopercie opisanej „Oferta chodnik np.: Chomranice”

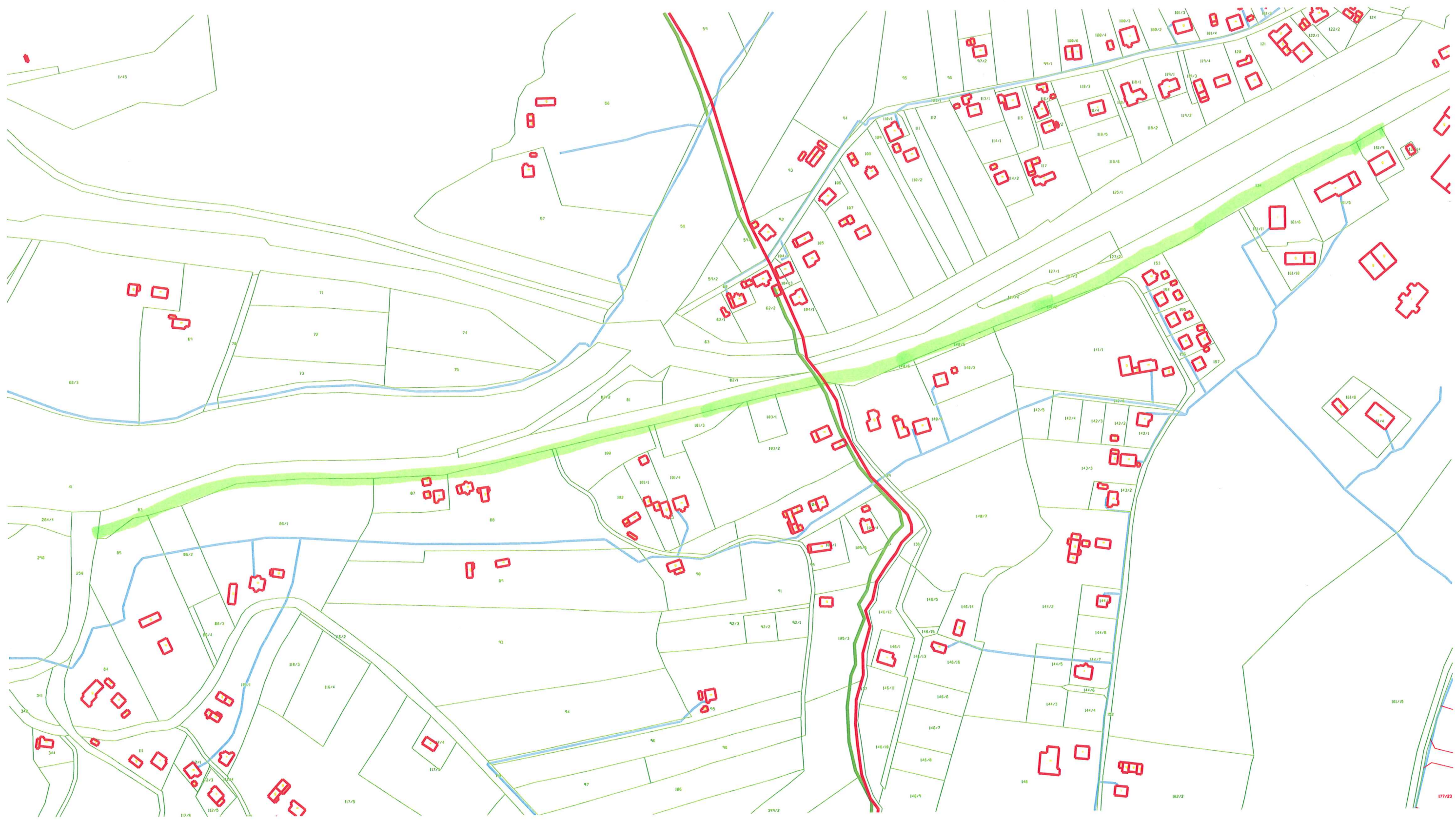

Z up. WÓJTA GMINY
mgr Artur Bochenek
Z-CA WÓJTA GMINY



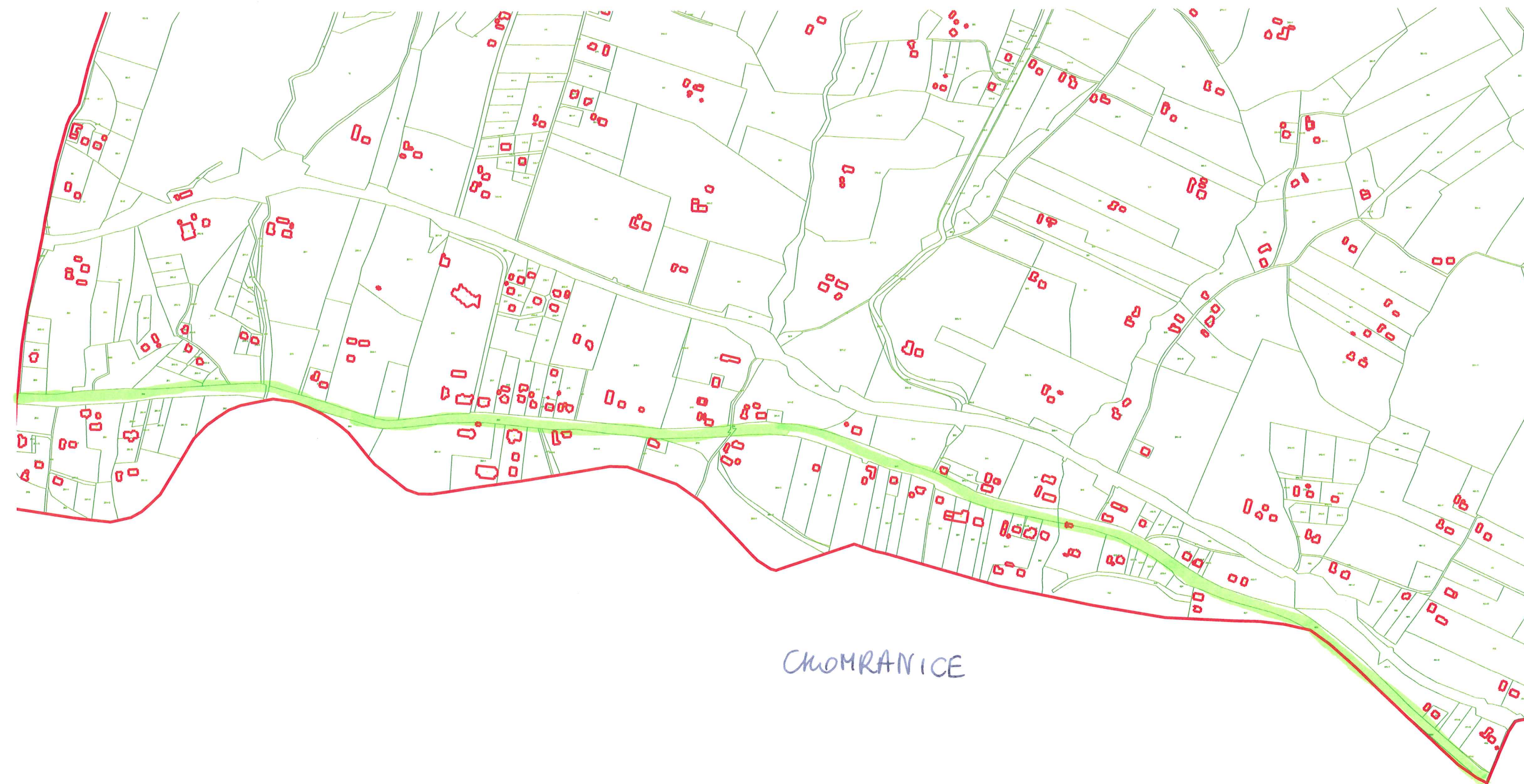
KLEPCZANY OD
CHOMRANIC



LIPRANTOWA



KŁĘCZANY - MARCINKOWICE



CHOMRANICE